

# Break

CSR Las Mobili



**La sezione è dedicata a tavoli per aree destinate alla pausa o per mense aziendali, si caratterizza per:**

**01/** Tavoli break in 3 versioni, gamba a tubolari perimetrali, pannellata e a piantone. **02/** Tavoli da pranzo in 2 versioni, gamba a ponte e a piantone. **03/** Piani in 2 formati, quadrato e rettangolare. **04/** 6 finiture di legni e 5 tinte unite per i piani in nobilitato. **05/** 5 finiture di legni e 2 tinte unite per i piani in 3D Foil. **06/** 6 finiture per le strutture. **07/** 6 finiture per piani in vetro.

**This section is dedicated to tables for break areas or company canteens, and includes:**

**01/** Break tables in 3 versions, external tubular legs, panelled and column legs. **02/** Break tables in 2 versions, with bridge leg and central leg. **03/** Canteen tables in 2 versions, square and rectangular. **04/** 6 wood finishes and 5 plain colours for melamine finished worktops. **05/** 5 wood finishes and 2 plain colours for 3D-Foil-finished worktops. **06/** 6 finishes available for the structures. **07/** 6 finishes for glass tops.

**La section est dédiée aux tables pour les espaces dédiés à la détente ou aux cantines, et se caractérise par :**

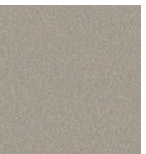
**01/** Tables break en 3 versions, pied avec tubulaire périmétral, à panneaux et à colonne. **02/** Tables pour cantine en 2 versions, pied à pont et à colonne. **03/** Plateaux en 2 formats, carré et rectangulaire. **04/** 6 finitions en bois et 5 couleurs pleins pour les plateaux mélaminés. **05/** 5 finitions en bois et 2 couleurs pleins pour les plateaux en 3D Foil. **06/** 6 finitions pour les structures. **07/** 6 finitions pour les plateaux en verre.



↑  
Soluzione in mono  
colore stone grey  
in struttura  
metallica e piano.

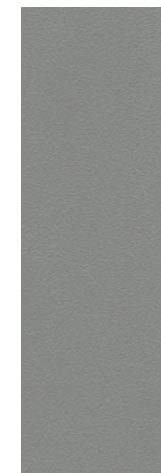
Single-colour  
solution,  
stone grey metal  
structure and top.

Solution mono-chrome  
stone grey avec  
structure et plateau  
en métal.



cod. 44

cod. 38



**Tavolo break o da pranzo  
con piano rettangolare in  
legno e struttura metallica a  
gambe perimetrali.  
La semplicità morfologica  
e le caratteristiche dei  
materiali lo rendono  
particolarmente adatto  
all'allestimento di  
spazi mensa ad elevata  
frequentazione.**

Break or dining table with  
rectangular wooden top  
and metal frame with  
external legs.  
Its morphological simplicity  
and the material  
characteristics make it  
particularly suitable for busy  
canteen spaces.

Table break ou pour cantine,  
avec plateau en bois  
rectangulaire et structure  
en métal avec pieds  
périmétraux.  
La simplicité morphologique  
et les caractéristiques  
des matériaux le rendent  
idéal pour l'aménagement  
des cantines à haute  
fréquentation.