

sedute operative
operative chairs
sièges de travail

JERA ENOSI E.O.S. IULIO ELITE
DELTA FIL ROUGE 5th ELEMENT
OXI UP SCHERMI PIEGO CHIUDO
SEGUO SHARE CUBO PRONTO
CONTENITORI UNIVERSALI
I-MEET NICE POINT JAVA PAUSA
CONVIVIO FUNGO SEGNO
ICARO REGOLO KYOTO PODIO
LEAD JERA SCENA NEOCHAIR
TRAMA ATHENA FORMEN
GALASSIA **DOLLY STAR SISTEMA**
CAST CIAK PRIMA RASSEGNA
ESSAI HELLÒ OSCAR BROADWAY
F01 F02 F03 F04 F05 REGIA
VEDETTE FICTION TROUPE
ZOOM SUPEROTTO PROVINO
SELLO F01 BENCH F03 BENCH
MOVIE TRUKA JERA24 FESTIVAL
JETSET JERA22 TREND SET22
DOMUS DRIVE IN DIVO FLAGS
TRAILER WORKLAND

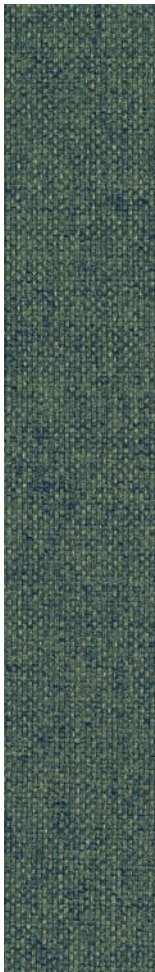




Ogni particolare esprime funzionalità e comfort: la rete, lo schienale ad altezza variabile, i braccioli regolabili e le meccaniche definiscono l'alto valore della seduta.

Every single detail improves functionality and comfort. Mesh, adjustable backrest height, adjustable armrests and mechanism: all these elements add value to the design of this chair.

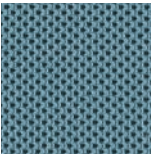
Chaque détail exprime fonctionnalité et confort: la maille, le dossier à hauteur variable, les accoudoirs réglables, les mécanismes, définissent la valeur de cette chaise.



cod. 610

La seduta in rete si impone per rigore formale e comfort. Lo schienale è valorizzato dal supporto portante posteriore e dall'elemento per la presa superiore dal poggiatesta.

This mesh chair stands out for its formal line and for its comfort. The backrest is enhanced by its supporting element, by its shaped top and by its headrest.



cod. 593

Cette chaise en maille a le charme de la rigueur formelle et au même temps du confort. Le dossier est valorisé par le support porteur postérieur, par l'élément de prise supérieur et par l'appuie-tête.



cod. 586



↑
Seduta a slitta con struttura in tubo di acciaio cromato e schienale imbottito.
Cantilever chair with chrome-finished steel tube frame and upholstered backrest.
Chaise à traineau avec structure en tuyau en acier chromé et dossier rembourré.

