



CARTELLA COLORI  
colours samples card  
TRUKA - TRAILER - WORKLAND

GIUGNO / JUNE  
2023



MODEL CODE	MODEL NAME
1SK	TRAILER
1SL	TRUKA
1SN	WORKLAND

**COME ORDINARE**  
TO ORDER | COMMENT COMMANDER

**IMPORTANTE**  
IT'S VERY IMPORTANT / IMPORTANT

**SULL'ORDINE INDICARE SEMPRE IL CODICE COMPLETO A 9 CIFRE**  
ALWAYS INDICATE ON THE ORDER THE COMPLETE 9-DIGIT CODE  
SUR LA COMMANDE INDIQUER TOUJOURS LE CODE A 9 CHIFFRES

ESEMPIO: PER ORDINARE 1 SEDUTA ART.G01 ECO-PELLE BIANCO INDICARE IL CODICE =  
EXAMPLE: TO ORDER 1 CHAIR ART.G01 ECO-PELLE WHITE INDICATE THE CODE =  
PAR EXEMPLE: POUR COMMANDER 1 SIEGE ART.G01 ECO-PELLE BLANC INDIQUER LE CODE =

**CODE**

1SL	G01	503
MODELLO MODEL MODELE	ARTICOLO ARTICLE ARTICLE	COLORE COLOUR COULEUR

**TRUKA**

(\*)

DECODIFICA →

DECODING

DECODIFICATION

Essendo l'Azienda costantemente impegnata nel miglioramento dei propri prodotti, tutte le descrizioni, dimensioni, indicazioni etc... riportate su questo listino sono da considerarsi indicative. Possono quindi essere soggette a modifica senza preavviso e senza che ciò comporti nessuna responsabilità da parte nostra o dei nostri rivenditori.

All product illustrations, specifications, dimensions are based upon current information at the time of publication approval. Although description are believed correct, complete accuracy cannot be guaranteed. LAS s.r.l. reserves the right to make changes from time to time, without notice or obligation for producer and dealers.

L'objectif de l'entreprise étant d'optimiser en permanence ses produits, toutes les descriptions, dimensions, indications, etc... présentées dans ce document sont fournies à titre purement indicatif et ne peuvent en aucun cas revêtir un aspect contractuel. Ces articles sont donc susceptibles, à tout moment et sans aucun préavis, d'évolution ou de modifications, tant au plan technique que d'aspect.

## FINITURE E COLORI DISPONIBILI

FINISHES AND COLOURS AVAILABLE | FINITIONS ET COLORIS DISPONIBLES

### Cat. A

### POLI

100% Polipropilene F.R.  
Peso: 250 gr/m<sup>2</sup>  
Martindale 50.000 cicli  
Ignifugo classe 1



100% Polypropylene F.R.  
Weight: 250 gr/m<sup>2</sup>  
Martindale 50.000 turns  
Fire-retardant class 1 (one)

100% Polypropylene F.R.  
Poids: 250 gr/m<sup>2</sup>  
Martindale 50.000 cycles  
Ignifuge classe 1



**475 - Grigio**  
Grey | Gris



**476 - Grigio melange**  
Melange grey | Gris mélange



**477 - Nero**  
Black | Noir



**478 - Verde chiaro**  
Light green | Vert clair



**479 - Verde**  
Green | Vert



**480 - Azzurro**  
Azure | Azur



**481 - Blu**  
Blue | Bleu



**482 - Arancio**  
Orange | Orange



**483 - Rosso**  
Red | Rouge



**484 - Bordeaux**  
Bordeaux | Bordeaux

#### IT

Il codice a tre cifre individua il colore della stoffa applicata nell'articolo / componente. Ogni partita di tessuto può presentare variazioni di tonalità rispetto sia al campionario sia ad elementi prodotti in tempi diversi.

Leggere differenze di colore tra un lotto di produzione e l'altro, devono essere considerate nella norma. I colori stampati sono indicativi e potrebbero essere sostituiti o modificati nel tempo a discrezione di LAS.

#### EN

The three-digit code identifies the colour of the fabric for each item / component. Each fabric batch can show colour differences compared to the fabric samples and to the products manufactured at different times.

Slight colour differences from lot to lot must be considered within commercial tolerances. Please consider that the colours in these pages are printed, so they can't be considered as real. They can be changed or modified in the life time by LAS.

#### FR

Le code à trois chiffres identifie la couleur du tissu appliqué dans l'article / composant. Chaque morceau de tissu peut avoir des variations de ton en ce qui concerne à la fois l'échantillon et les éléments produits à des moments différents.

De légères différences de couleur entre un lot de production et un autre sont absolument normales. Les couleurs imprimées sont approximatives et peuvent être changées ou bien modifiés à jugement de LAS.

## Cat. B

### ECO-PELLE



Composizione fibrosa:  
65% Poliestere - 35% Cotone  
Composizione globale:  
85% PVC - 10% Poliestere - 5% Cotone  
Peso: 600 gr/m<sup>2</sup>  
Martindale 51.200 cicli  
Ignifugo classe 1

Fibrous composition  
65% Polyester - 35% Cotton  
Global composition:  
85% PVC - 10% Polyester - 5% Cotton  
Weight: 600 gr/m<sup>2</sup>  
Martindale 51.200 turns  
Fire-retardant class 1 (one)

Composition fibreuse:  
**65% Polyester - 35% Coton**  
**Composition globale:**  
85% PVC - 10% Polyester - 5% Coton  
Poids: 600 gr/m<sup>2</sup>  
Martindale 51.200 cycles  
Ignifuge classe 1



**503 - Bianco**  
White | Blanc



**507 - Avorio**  
Ivory | Ivoire



**511 - Verde acido**  
Acid green | Vert acide



**513 - Avio**  
Navy blue | Bleu avio



**515 - Giallo**  
Yellow | Jaune



**504 - Grigio**  
Grey | Gris



**508 - Tabacco**  
Tobacco | Tabac



**512 - Muschio**  
Moss green | Vert mousse



**514 - Blu**  
Blue | Bleu



**516 - Rosso**  
Red | Rouge



**505 - Ardesia**  
Slate | Ardoise



**509 - Marrone**  
Brown | Marron



**517 - Granata**  
Garnet | Grenat



**506 - Nero**  
Black | Noir



**510 - Testa di moro**  
Dark brown | Marron foncé

## Cat. B

### CREPE



100% Poliestere FR-TREVIRA CS  
Peso: 330 gr/m<sup>2</sup>  
Martindale 100.000 cicli  
Ignifugo classe 1

100% Polyester FR-TREVIRA CS  
Weight: 330 gr/m<sup>2</sup>  
Martindale 100.000 turns  
Fire-retardant class 1 (one)

100% Polyester FR-TREVIRA CS  
Poids: 330 gr/m<sup>2</sup>  
Martindale 100.000 cycles  
Ignifuge classe 1



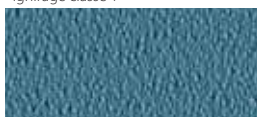
**522 - Grigio perla**  
Light grey | Gris clair



**525 - Avorio**  
Ivory | Ivoire



**528 - Verde acido**  
Acid green | Vert acide



**530 - Artico**  
Arctic | Arctique



**534 - Giallo**  
Yellow | Jaune



**523 - Grigio scuro**  
Dark grey | Gris foncé



**526 - Nocciola**  
Hazel | Noisette



**529 - Petrolio**  
Petroleum | Pétrole



**531 - Celeste**  
Light blue | Bleu clair



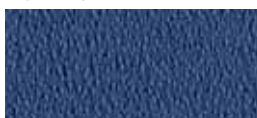
**535 - Arancio**  
Orange | Orange



**524 - Nero**  
Black | Noir



**527 - Malto**  
Malt | Malt



**532 - Cobalto**  
Cobalt | Cobalt



**536 - Vinaccio**  
Wine red | Rouge vin



**533 - Blu**  
Blue | Bleu



**537 - Rosso**  
Red | Rouge



**538 - Prugna**  
Plum | Prune

## Cat. C

### TIME



100% Poliestere RICICLATO GRS  
Peso: 350 gr/m<sup>2</sup>  
Martindale 100.000 cicli  
Ignifugo classe 1

100% Polyester RECYCLED GRS  
Weight: 350 gr/m<sup>2</sup>  
Martindale 100.000 turns  
Fire-retardant class 1 (one)

100% Polyester RECYCLÉ GRS  
Poids: 350 gr/m<sup>2</sup>  
Martindale 100.000 cycles  
Ignifuge classe 1



**C01 - Grigio**  
Grey | Gris



**C02 - Beige**  
Beige | Beige



**C04 - Verdino**  
Light green | Vert clair



**C06 - Avio**  
Navy blue | Bleu avio



**C09 - Tramonto**  
Sunset | Coucher



**C03 - Tortora**  
Grey beige | Gris tourterelle



**C05 - Verde**  
Green | Vert



**C07 - Oltremare**  
Ultramarine | Outremer



**C10 - Arancio**  
Orange | Orange



**C08 - Petrolio**  
Petroleum | Pétrole



**C11 - Mattone**  
Brick red | Rouge brique



**C12 - Melograno**  
Pomegranate | Grenade

**Cat. D****STRETCH**

100% Poliestere FR RICICLATO  
 Peso: 340 gr/m<sup>2</sup>  
 Martindale 50.000 cicli  
 Ignifugo classe 1

100% Polyester FR RECYCLED  
 Weight: 340 gr/m<sup>2</sup>  
 Martindale 50.000 turns  
 Fire-retardant class 1 (one)

100% Polyester FR RECYCLÉ  
 Poids: 340 gr/m<sup>2</sup>  
 Martindale 50.000 cycles  
 Ignifuge classe 1



**585 - Avorio**  
 Ivory | Ivoire



**589 - Tortora**  
 Grey beige | Gris tourterelle



**591 - Verde acido**  
 Acid green | Vert acide



**593 - Azzuro sky**  
 Sky blue | Bleu sky



**595 - Giallo fresia**  
 Freesia yellow | Jaune freesia



**586 - Grigio**  
 Grey | Gris



**590 - Marrone**  
 Brown | Marron



**592 - Verde bosco**  
 Wood green | Vert forêt



**594 - Blu**  
 Blue | Bleu



**596 - Arancio**  
 Orange | Orange



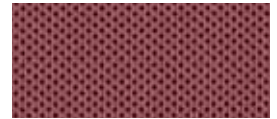
**587 - Antracite**  
 Anthracite | Anthracite



**597 - Rosso**  
 Red | Rouge



**588 - Nero**  
 Black | Noir



**598 - Amaranth**  
 Amaranth | Amarante

**Cat. D****MELANGE**

100% Poliestere FR RICICLATO  
 Peso: 340 gr/m<sup>2</sup>  
 Martindale 50.000 cicli  
 Ignifugo classe 1

100% Polyester FR RECYCLED  
 Weight: 340 gr/m<sup>2</sup>  
 Martindale 50.000 turns  
 Fire-retardant class 1 (one)

100% Polyester FR RECYCLÉ  
 Poids: 340 gr/m<sup>2</sup>  
 Martindale 50.000 cycles  
 Ignifuge classe 1



**603 - Cenere**  
 Ash | Cendre



**606 - Tortora**  
 Grey beige | Gris tourterelle



**608 - Verde acido**  
 Acid green | Vert acide



**611 - Artico**  
 Arctic | Arctique



**614 - Petunia**  
 Petunia | Pétunia



**604 - Grigio**  
 Grey | Gris



**607 - Nocciola**  
 Hazel | Noisette



**609 - Muschio**  
 Moss green | Vert mousse



**612 - Azzurro**  
 Azure | Azur



**615 - Ribes**  
 Currant | Groseille



**605 - Fumo**  
 Smoke | Fumée



**610 - Verdone**  
 Dark green | Vert foncé



**613 - Cobalto**  
 Cobalt | Cobalt



**616 - Granata**  
 Garnet | Grenat

**Cat. D****TREVI**

100% Poliestere FR - TREVIRA CS  
Peso: 450 gr/m<sup>2</sup>  
Martindale 70.000 cicli  
Ignifugo classe 1

100% Polyester FR - TREVIRA CS  
Weight: 450 gr/m<sup>2</sup>  
Martindale 70.000 turns  
Fire-retardant class 1 (one)

100% Polyester FR - TREVIRA CS  
Poids: 450 gr/m<sup>2</sup>  
Martindale 70.000 cycles  
Ignifuge classe 1



**621 - Grigio**  
Grey | Gris



**625 - Tortora**  
Grey beige | Gris tourterelle



**628 - Verde acido**  
Acid green | Vert acide



**630 - Celeste**  
Light blue | Bleu clair



**633 - Ocra**  
Ocher | Ocre



**622 - Porfido**  
Porphyry | Porphyre



**626 - Nocciola**  
Hazel | Noisette



**629 - Petrolio**  
Petroleum | Pétrole



**631 - Pervinca**  
Periwinkle | Pervenche



**634 - Mattone**  
Brick red | Rouge brique



**623 - Grigio scuro**  
Dark grey | Gris foncé



**627 - Marrone**  
Brown | Marron



**632 - Blu**  
Blue | Bleu



**635 - Petunia**  
Petunia | Pétunia



**624 - Nero**  
Black | Noir



**636 - Rosso**  
Red | Rouge



**637 - Amaranto**  
Amaranth | Amarante

## Cat. E

### LANA

75% Lana - 25% Poliammide  
Peso: 335 gr/m<sup>2</sup>  
Martindale 100.000 cicli

75% Wool - 25% Polyamide  
Weight: 335 gr/m<sup>2</sup>  
Martindale 100.000 turns

75% Laine - 25% Polyamide  
Poids: 335 gr/m<sup>2</sup>  
Martindale 100.000 cycles



**642 - Grigio chiaro**  
Light grey | Gris clair



**645 - Tortora**  
Grey beige | Gris tourterelle



**647 - Verde acido**  
Acid green | Vert acide



**649 - Artico**  
Arctic | Arctique



**653 - Ruggine**  
Russet | Rouille



**643 - Grigio scuro**  
Dark grey | Gris foncé



**646 - Marrone**  
Brown | Marron



**648 - Muschio**  
Moss green | Vert mousse



**650 - Malibú**  
Malibu | Malibu



**654 - Mattone**  
Brick red | Rouge brique



**644 - Fumo**  
Smoke | Fumée



**651 - Pervinca**  
Periwinkle | Pervenche



**655 - Fuoco**  
Fire red | Rouge feu



**652 - Avio**  
Navy blue | Bleu avio

## BI-COLORE BICOLOR DOUBLE-COULEUR

solo per divani  
for sofa only  
seulement pour sofa

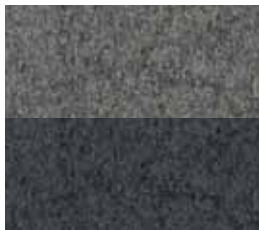
### MOD. FLAGS

### LANA

75% Lana - 25% Poliammide  
Peso: 335 gr/m<sup>2</sup>  
Martindale 100.000 cicli

75% Wool - 25% Polyamide  
Weight: 335 gr/m<sup>2</sup>  
Martindale 100.000 turns

75% Laine - 25% Polyamide  
Poids: 335 gr/m<sup>2</sup>  
Martindale 100.000 cycles



**800**  
**Grigio chiaro - Grigio scuro**  
Light grey - Dark grey  
Gris clair - Gris foncé



**801**  
**Tortora - Marrone**  
Grey beige - Brown  
Gris Tourterelle - Marron



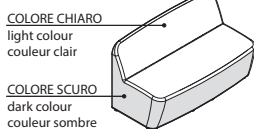
**802**  
**Verde acido - Muschio**  
Acid green - Moss green  
Vert acide - Vert mousse



**803**  
**Artico - Avio**  
Arctic - Navy blue  
Arctique - Bleu avio



**804**  
**Ruggine - Mattone**  
Russet - Brick red  
Rouille - Rouge brique





**Cat. E****CRAZY by Flukso**

80% PVC - 18% Poliestere  
2% Fibra poliuretanică  
Peso: 600 gr/m<sup>2</sup>  
Martindale 50.000 cicli  
Ignifugo classe 1

80% PVC - 18% Polyester  
2% Polyurethane fiber  
Weight: 600 gr/m<sup>2</sup>  
Martindale 50.000 turns  
Fire-retardant class 1 (one)

PVC - 18% Polyester  
2% Fibres de polyuréthane  
Poids: 600 gr/m<sup>2</sup>  
Martindale 50.000 cycles  
Ignifuge classe 1



**660 - Bianco**  
White | Blanc



**663 - Beige**  
Beige | Beige



**665 - Oliva**  
Olive | Olive



**667 - Navy**  
Navy blue | Bleu avio



**669 - Rosso**  
Red | Rouge



**661 - Grigio**  
Grey | Gris



**664 - Tabacco**  
Tobacco | Tabac



**666 - Alga**  
Seaweed | Algue



**668 - Blu**  
Blue | Bleu



**670 - Vinaccio**  
Wine red | Rouge vin



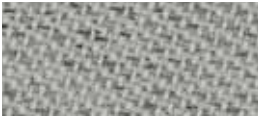
**662 - Grafite**  
Graphite | Graphite

**Cat. E****CHILI by Gabriel**

100% Poliestere riciclato post-  
consumo FR  
(FR all'interno della fibra)  
Peso: 335 gr/m<sup>2</sup>  
Martindale 60.000 cicli  
Ignifugo classe 1

100% Post-consumer recycled  
Polyester FR  
(FR inside the fiber)  
Weight: 335 gr/m<sup>2</sup>  
Martindale 60.000 turns  
Fire-retardant class 1 (one)

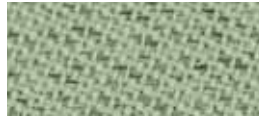
100% Polyester recyclé post-  
consommation FR  
(FR à l'intérieur de la fibre)  
Poids: 335 gr/m<sup>2</sup>  
Martindale 60.000 cycles  
Ignifuge classe 1



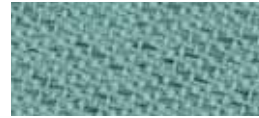
**675 - Grigio chiaro**  
Light grey | Gris clair



**677 - Avorio polvere**  
Powder ivory | Ivoire poudre



**679 - Salvia**  
Sage | Saugé



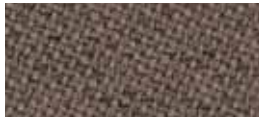
**681 - Acquamarina**  
Acquamarine | Aigue-marine



**683 - Senape**  
Mustard | Moutarde



**676 - Antracite**  
Anthracite | Anthracite



**678 - Tortora**  
Grey beige | Gris tourterelle



**680 - Fieno**  
Hay | Foin



**682 - Avio**  
Navy blue | Bleu avio



**684 - Cipria**  
Powder pink | Rose poudre



**685 - Vinaccio**  
Wine red | Rouge vin

## Cat. E

### NAUTILUS

100% Poliestere riciclato - certificato  
SEAQUAL  
Peso: 410 gr/m<sup>2</sup>  
Martindale 100.000 cicli

100% Recycled Polyester - SEAQUAL  
Certified  
Weight: 410 gr/m<sup>2</sup>  
Martindale 100.000 turns

100% Recycled Polyester - SEAQUAL  
Certified  
Poids: 410 gr/m<sup>2</sup>  
Martindale 100.000 cycles



**E01 - Pietra**  
Stone | Pierre



**E02 - Grigio**  
Grey | Gris



**E03 - Nero**  
Black | Noir



**E04 - Acqua**  
Water | Eau



**E05 - Verde**  
Green | Vert



**E06 - Prato**  
Lawn | Pelouse



**E07 - Verdone**  
Dark green | Vert foncé



**E08 - Ceruleo**  
Cerulean | Céruléen



**E09 - Azzurro**  
Azure | Azur



**E10 - Pervinca**  
Periwinkle | Pervenche



**E11 - Blu**  
Blue | Bleu



**E12 - Melograno**  
Pomegranate | Grenade



**E13 - Bordeaux**  
Bordeaux | Bordeaux

## Cat. F

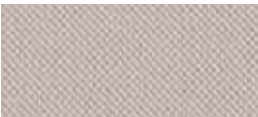
### TAYLOR F.R. by Flukso



100% Poliestere  
Peso: 330 gr/m<sup>2</sup>  
Martindale 60.000 cicli  
Ignifugo classe 1

100% Polyester  
Weight: 330 gr/m<sup>2</sup>  
Martindale 60.000 turns  
Fire-retardant class 1 (one)

100% Polyester  
Poids: 330 gr/m<sup>2</sup>  
Martindale 60.000 cycles  
Ignifuge classe 1



**689 - Marna**  
Marl | Marné



**693 - Tortora**  
Grey beige | Gris tourterelle



**695 - Oliva**  
Olive | Olive



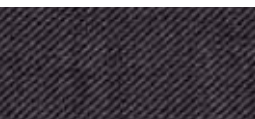
**697 - Avio**  
Navy blue | Bleu avio



**699 - Ocra**  
Ocher | Ocre



**690 - Grigio scuro**  
Dark grey | Gris foncé



**694 - Tabacco**  
Tobacco | Tabac



**696 - Petrolio**  
Petroleum | Pétrole



**698 - Blu notte**  
Night blue | Bleu nuit



**700 - Mattone**  
Brick red | Rouge brique



**691 - Grafite**  
Graphite | Graphite



**701 - Prugna**  
Plum | Prune



**692 - Nero**  
Black | Noir



**702 - Rosso**  
Red | Rouge



**703 - Vinaccio**  
Wine red | Rouge vin

## Cat. G

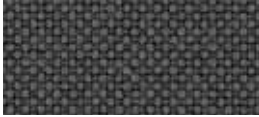
### GO CHECK by Gabriel



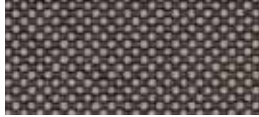
100% Trevira CS  
Peso: 310 gr/m<sup>2</sup>  
Martindale 80.000 cicli  
Ignifugo classe 1

100% Trevira CS  
Weight: 310 gr/m<sup>2</sup>  
Martindale 80.000 turns  
Fire-retardant class 1 (one)

100% Trevira CS  
Poids: 310 gr/m<sup>2</sup>  
Martindale 80.000 cycles  
Ignifuge classe 1



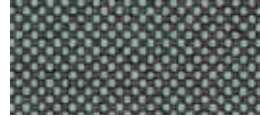
**736 - Grigio**  
Grey | Gris



**738 - Beige**  
Beige | Beige



**741 - Verde**  
Green | Vert



**744 - Azzurro**  
Azure | Azur



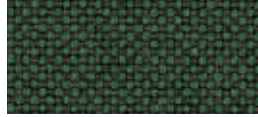
**748 - Giallo**  
Yellow | Jaune



**737 - Nero**  
Black | Noir



**739 - Fango**  
Mud | Boue



**742 - Prato**  
Lawn | Pelouse



**745 - Turchese**  
Turquoise | Turquoise



**749 - Arancio**  
Orange | Orange



**740 - Cacao**  
Cocoa | Cacao



**743 - Bottiglia**  
Bottle | Boutelle



**746 - Mare**  
Sea | Mer



**750 - Pesca**  
Peach | Pêche



**747 - Blu**  
Blue | Bleu



**751 - Rosso**  
Red | Rouge



**752 - Amaranto**  
Amaranth | Amarante

## Cat. G

### MIXAGE



100% Trevira CS  
Peso: 400 gr/m<sup>2</sup>  
Martindale 70.000 cicli  
Ignifugo classe 1

100% Trevira CS  
Weight: 400 gr/m<sup>2</sup>  
Martindale 70.000 turns  
Fire-retardant class 1 (one)

100% Trevira CS  
Poids: 400 gr/m<sup>2</sup>  
Martindale 70.000 cycles  
Ignifuge classe 1



**G15 - Grigio**  
Grey | Gris



**G17 - Beige**  
Beige | Beige



**G19 - Muschio**  
Moss green | Vert mousse



**G21 - Oltremare**  
Ultramarine | Outremer



**G26 - Giallo**  
Yellow | Jaune



**G16 - Nero**  
Black | Noir



**G18 - Tortora**  
Grey beige | Gris tourterelle



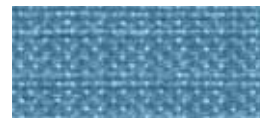
**G20 - Verde**  
Green | Vert



**G22 - Celeste**  
Light blue | Bleu clair



**G27 - Ambra**  
Amber | Ambre



**G23 - Cielo**  
Sky | Ciel



**G24 - Avio**  
Navy blue | Bleu avio



**G25 - Blu**  
Blue | Bleu

## Cat. I

### CRISP by Gabriel



93% Lana Nuova Zelanda  
7% Poliammide  
Peso: 328 gr/m<sup>2</sup>  
Martindale 200.000 cicli  
Ignifugo classe 1

93% New Zeland Wool  
7% Polyamide  
Peso: 328 gr/m<sup>2</sup>  
Martindale 200.000 turns  
Fire-retardant class 1 (one)

93% Laine de Nouvelle-Zélande  
7% Polyamide  
Peso: 328 gr/m<sup>2</sup>  
Martindale 200.000 cycles  
Ignifuge classe 1



**841 - Grigio chiaro**  
Light grey | Gris clair



**843 - Avorio polvere**  
Powder ivory | Ivoire poudre



**845 - Limo**  
Silt green | Vert bave



**847 - Acquamarina**  
Acquamarine | Aigue-marine



**849 - Senape**  
Mustard | Moutarde



**842 - Antracite**  
Anthracite | Anthracite



**844 - Tortora**  
Grey beige | Gris tourterelle



**846 - Salvia**  
Sage | Saugé



**848 - Avio**  
Navy blue | Bleu avio



**850 - Cipria**  
Powder pink | Rose poudre



**851 - Vinaccio**  
Wine red | Rouge vin

## Cat. I

### GRAIN by Gabriel

92% Poliestere riciclato post consumo  
- 8% Poliestere

80% Poliestere riciclato post consumo - 20% Poliestere  
Peso: 439 gr/m<sup>2</sup>  
Martindale 100.000 cicli

92% Post-consumer recycled polyester  
- 8% Polyester

80% Post-consumer recycled polyester - 20% Polyester  
Weight: 439 gr/m<sup>2</sup>  
Martindale 100.000 turns

92% Polyester recyclé post-consommation - 8% Polyester

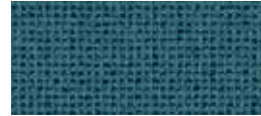
80% Polyester recyclé post-consommation - 20% Polyester  
Poids: 439 gr/m<sup>2</sup>  
Martindale 100.000 cycles



**101 - Avio**  
Navy blue | Bleu avio



**105 - Oro**  
Gold | Or



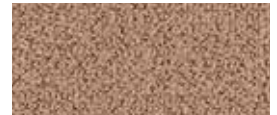
**102 - Jeans**  
Jeans | Jeans



**106 - Ocra**  
Ocher | Ocre



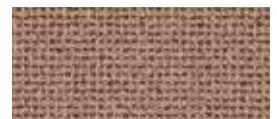
**103 - Cesio**  
Cesium | Césium



**107 - Nudo**  
Nude | Nude



**104 - Sera**  
Evening | Soir



**108 - Cipria**  
Powder pink | Rose poudre



**109 - Mattone**  
Brick red | Rouge brique



**110 - Arancio**  
Orange | Orange



**111 - Ambra**  
Amber | Ambre

## Cat. I

### NABUCCO



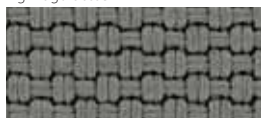
100% Trevira CS  
Peso: 920 gr/m<sup>2</sup>  
Martindale 120.000 cicli  
Ignifugo classe 1

100% Trevira CS  
Peso: 920 gr/m<sup>2</sup>  
Martindale 120.000 turns  
Fire-retardant class 1 (one)

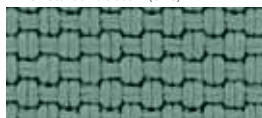
100% Trevira CS  
Peso: 920 gr/m<sup>2</sup>  
Martindale 120.000 cycles  
Ignifuge classe 1



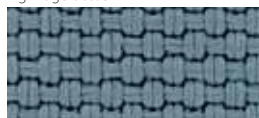
**I31 - Antracite**  
Anthracite | Anthracite



**I32 - Tortora**  
Grey beige | Gris tourterelle



**I33 - Acqua**  
Water | Eau



**I35 - Avio**  
Navy blue | Bleu avio



**I37 - Ocro**  
Ocher | Ocre



**I34 - Verde**  
Green | Vert



**I36 - Blu**  
Blue | Bleu



**I38 - Cipria**  
Powder pink | Rose poudre



**I39 - Bordeaux**  
Bordeaux | Bordeaux

## Cat. H

### PELLE



100% Pelle bovina, smerigliata e stampata.  
Spessore 0,8 – 1,0 mm.  
Superficie media 3,8 – 4,0 m<sup>2</sup>.  
La rifinitura è all'acqua con resine e pigmenti, mano morbida, tatto setoso e aspetto opaco.

100% Cowhide, sanded and printed  
Thickness 0.8 – 1.0 mm.  
Average size of each hide is around 3.8 – 4.0 sqm.  
Finished using water based system.  
This product has a pigmented and protective top coat, and a soft handle with silky matt finish.

100% Cuir de bovins, poncé et imprimé.  
Épaisseur: 0,8 – 1,0 mm.  
Superficie moyenne: 3,8 – 4,0 m<sup>2</sup>.  
Pigmentation à l'eau avec application d'une résine que donne un touché très souple et ciré. Aspect: opaque.



**773 - Bianco**  
White | Blanc



**777 - Latte**  
Milk | Lait



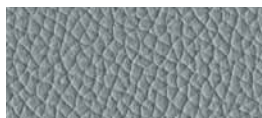
**781 - Lime**  
Lime | Lime



**784 - Piombo**  
Lead | Plomb



**787 - Ananas**  
Pineapple | Ananas



**774 - Acqua**  
Water | Eau



**778 - Pietra**  
Stone | Pierre



**782 - Muschio**  
Moss green | Vert mousse



**785 - Blu notte**  
Night blue | Bleu nuit



**788 - Arancio**  
Orange | Orange



**775 - Ardesia**  
Slate | Ardoise



**779 - Fango**  
Mud | Boue



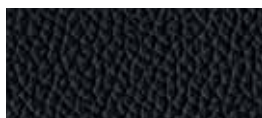
**783 - Verdone**  
Dark green | Vert foncé



**786 - Oceano**  
Ocean | Océan



**789 - Rosso**  
Red | Rouge



**776 - Nero**  
Black | Noir



**780 - Testa di moro**  
Dark brown | Marron foncé



**790 - Granata**  
Garnet | Grenat

**La pelle è un prodotto naturale, soggetto a leggere variazioni di struttura e colore. Eventuali piccoli segni o cicatrici confermano l'originalità del prodotto.**  
Leather is a natural product, it may therefore vary in colour and structure. Possible natural marks or scars confirm that leather is pure.  
Le cuir est un produit naturel, sujet à de légères variations de structure et de couleur. La présence éventuelle de petites marques ou cicatrices confirment l'originalité du produit.

## R1

solo per schienale  
for backrest only  
seulement pour dossier

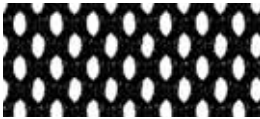
**STAR Rete**  
**SISTEMA Rete**  
**CAST Rete**  
**PRIMA Rete**  
**F03 Rete**



**301 - Bianco**  
White | Blanc



**302 - Grigio**  
Grey | Gris



**303 - Nero**  
Black | Noir



## Rete ROUND

100% Poliestere  
Peso: 510 gr/m<sup>2</sup>  
Martindale 60.000 cicli

100% Polyester  
Weight: 510 gr/m<sup>2</sup>  
Martindale 60.000 turns

100% Polyester  
Poids: 510 gr/m<sup>2</sup>  
Martindale 60.000 cycles



**308 - Verde**  
Green | Vert



**305 - Bluette**  
Bluette | Bluette



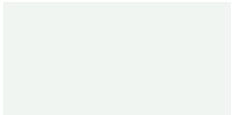
**306 - Arancio**  
Orange | Orange



**307 - Rosso**  
Red | Rouge

## METALLO

METAL | MÉTAL



**BI 02 - Bianco**  
White | Blanc



**SG 01 - Stone grey**  
Stone grey | Stone grey



**VR 02 - Verde**  
Vert | Verde  
(Pantone 4178 C)



**AV 02 - Avio**  
Navy blue | Bleu avio  
(RAL 5014)



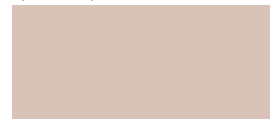
**GL 02 - Senape**  
Mustard | Moutarde  
(RAL 1005)



**AR 02 - Argento**  
Silver | Argent



**VR 01 - Muschio**  
Moss green | Vert mousse



**CP 01 - Cipria**  
Powder pink | Rose poudre  
(Pantone 4755 C)









**NR 03 - Nero opaco**  
Matt black | Noir mat



**OR 02 - Arancio**  
Orange | Orange  
(RAL 2001)



**RS 02 - Rosso granato**  
Granade red | Rouge grenade  
(RAL 3005)

	RACCOMANDAZIONI GENERALI	GENERAL INFORMATION	INFORMATIONS GÉNÉRALES
	Non esporre la seduta alla luce solare diretta e tenerla almeno 30 cm da qualsiasi fonte di calore; in caso contrario, la pelle può asciugare e indurire.	Do not expose the seating to direct sunlight and keep it at least 30 cm from any heat source; otherwise, the skin can dry and harden.	Ne pas exposer à la lumière directe du soleil et la garder à au moins 30 cm de toute source de chaleur ; sinon, la peau peut sécher et durcir.
	Non sedersi con accessori abrasivi, oggetti appuntiti in tasca o nella giacca (chiavi, bottoni, cerniere, ecc) che possono danneggiare il tessuto. Questo consentirà di evitare lo sfilacciamento e l'usura prematura della tappezzeria.	Do not sit with abrasive accessories, sharp objects in your pocket or jacket (keys, buttons, zippers, etc.) that may damage the fabric. This will prevent fraying and premature wear of the upholstery.	Ne vous asseyez pas avec des accessoires abrasifs, des objets pointus dans votre poche ou votre veste (clés, boutons, fermetures à glissière, etc.) qui pourraient endommager le tissu. Cela empêchera l'effilochage et l'usure prématurée de la tapisserie.
	I tessuti possono sbiadire. Può accadere che in determinate circostanze, vestiti colorati o jeans possano macchiare la tappezzeria. Inoltre, i colori chiari dei tessuti e delle pelli sono più suscettibili a sporcarsi.	Fabrics can fade. It may happen that under certain circumstances, colored clothes or jeans may stain the upholstery. Furthermore, the light colors of the fabrics and leathers are more susceptible to getting dirty.	Les tissus peuvent s'estomper. Il peut arriver que dans certaines circonstances, des vêtements colorés ou des jeans peuvent tacher la tapisserie. De plus, les couleurs claires des tissus et des cuirs sont plus susceptibles de se salir.
	Prima di pulire le macchie cercare, per quanto possibile, di eseguire un test su una zona nascosta.	Before cleaning stains, try, as far as possible, to perform a test on a hidden area.	Avant de nettoyer les taches, essayez, autant que possible, d'effectuer un test sur une zone cachée.
	Si noti il tipo di tappezzeria di ogni prodotto. Il trattamento per la pulizia non sarà lo stesso se il rivestimento è di lana, pelle, poliestere o qualsiasi altro tipo. Scegliere il tessuto in modo appropriato a seconda della zona in cui si trova la sedia e le condizioni meteorologiche del luogo.	Note the type of upholstery of each product. The cleaning treatment will not be the same if the covering is made of wool, leather, polyester or any other kind. Choose the fabric appropriately depending on the area where the chair is located and the weather conditions of the place.	Notez le type de rembourrage de chaque produit. Le traitement de nettoyage ne sera pas le même si le revêtement est en laine, cuir, polyester ou autre. Choisissez le tissu de manière appropriée en fonction de la zone où se trouve la chaise et le climat local.
	Scegliere le ruote corrette per il tipo di pavimento su cui si utilizzerà la sedia. Ruote rigide su tappeti o moquette (TIPO H) Ruote morbide su suoli duri: marmo, piastrelle,...etc. Le ruote devono essere pulite di tanto in tanto con una garza per rimuovere la lanugine e polvere.	Choose the correct wheels for the type of floor on which the chair will be used. Rigid wheels on carpets or rugs (TYPE H) Soft wheels on hard ground: marble, tiles, ... etc. Wheels should be cleaned from time to time with gauze to remove fluff and dust.	Choisissez les bonnes roues pour le type de plancher sur lequel la chaise sera utilisée. Roues rigides sur tapis ou tapis (TYPE H) Roues souples sur sol dur : marbre, carreaux, ... etc. Les roues doivent être nettoyées de temps en temps avec de la gaze pour enlever les peluches et la poussière.

**UTILIZZO**

Questo prodotto è progettato esclusivamente per un uso interno. La seduta deve essere utilizzata in modo conforme allo scopo per cui è stata progettata (sedia girevole per ufficio) e nel rispetto del principio di diligenza. L'utilizzo improprio (es. salire in piedi sul sedile) potrebbe causare instabilità, rovesciamento e/o gravi danni a cose o persone. Non apportare alla seduta modifiche tali da compromettere la stabilità della struttura; l'eventuale sostituzione o riparazione della colonna a gas deve essere eseguita da personale addestrato.

**PULIZIA E MANUTENZIONE**

Seguendo regolarmente le seguenti istruzioni di pulizia e manutenzione, le caratteristiche dei materiali e dei prodotti verranno mantenute più a lungo nel tempo.

Come regola generale, si consiglia di utilizzare prodotti di pulizia che non danneggiano l'ambiente. Seguire le istruzioni del fabbricante dei prodotti per la pulizia.

**TESSUTI**

POLI - CREPE - TREVI - STRETCH - MELANGE - LANA - CRISP - TIME - NAUTILUS - GRAIN - NABUCCO - MIXAGE

Per una normale pulizia usare con regolarità l'aspirapolvere a beccuccio liscio, senza spazzolare.

**TAYLOR F.R.**

Usare con regolarità l'aspirapolvere a beccuccio liscio, senza spazzolare.

Rimuovere tempestivamente residui di cibo ed eventuali macchie di olio, latte e bevande. Tamponare tempestivamente con carta assorbente e spazzolare delicatamente con acqua e sapone neutro o soluzioni d'acqua ed alcol al 20%.

**AVVERTENZE GENERALI**

I rimedi indicati risultano efficaci nel 90% dei casi. La mancanza di tempestività nell'azione rende la pulizia meno efficace, con conseguente permanenza di aloni.

**GO CHECK - CHILI**

Usare con regolarità l'aspirapolvere a beccuccio liscio, senza spazzolare. Rimuovere tempestivamente residui di cibo ed eventuali macchie di olio, latte e bevande. Tamponare tempestivamente con carta assorbente e pulire delicatamente con acqua e sapone neutro utilizzando un panno di cotone bianco pulito.

**USE**

This product is for indoor use only. The chair must be used in compliance with the aim for which it has been projected (office swivel chair) and with diligence. Improper use (e.g. climbing the chair with feet) may cause instability, falling down and/or serious injury to persons and objects. Do not modify the chair in a way that could compromise its stability. Gas column substitution or repair must be performed by trained staff only.

**CLEANING AND MAINTENANCE**

Regularly following maintenance and cleaning instructions, the characteristics of materials and products will last longer.

As a general rule, we recommend using cleaning products that do not harm the environment.

Follow the manufacturer's instructions for cleaning products.

**FABRICS**

POLI - CREPE - TREVI - STRETCH - MELANGE - LANA - CRISP - TIME - NAUTILUS - GRAIN - NABUCCO - MIXAGE

For normal maintenance and cleaning, use the vacuum cleaner with smooth spout regularly, don't brush.

**TAYLOR F.R.**

Use the smooth spout vacuum cleaner regularly without brushing.

Immediately remove food residues and any oil, milk and drink stains. Dab quickly with absorbent paper and brush gently with water and neutral soap or 20% water and alcohol solution.

**GENERAL WARNINGS**

The remedies indicated are effective in 90% of cases. The lack of timeliness in the action makes the cleaning less effective, resulting in the permanence of halos.

**GO CHECK - CHILI**

Use the smooth spout vacuum cleaner regularly without brushing. Immediately remove food residues and any oil, milk and drink stains. Dab quickly with absorbent paper and wipe gently with water and neutral soap using a clean white cotton cloth.

**UTILISATION**

Ce produit est destiné uniquement à une utilisation en intérieur. La chaise doit être utilisée conformément au besoin pour lequel elle a été choisie (chaise de bureau pivotante). Une mauvaise utilisation (par exemple, monter sur la chaise) peut provoquer une instabilité, une chute et / ou des blessures graves aux personnes et abimer le mobilier. Ne pas modifier la chaise d'une manière qui pourrait compromettre sa stabilité. La substitution ou la réparation de la colonne de gaz doit être effectuée uniquement par du personnel qualifié.

**NETTOYAGE ET ENTRETIEN**

En suivant régulièrement les instructions de nettoyage et d'entretien suivantes, les caractéristiques des matériaux et des produits seront maintenus plus longtemps dans le temps.

Nous recommandons d'utiliser des produits de nettoyage qui ne nuisent pas à l'environnement. Suivez les instructions du fabricant pour les produits de nettoyage.

**TESSUS**

POLI - CREPE - TREVI - STRETCH - MELANGE - LANA - CRISP - TIME - NAUTILUS - GRAIN - NABUCCO - MIXAGE

Utiliser régulièrement l'aspirateur vacuum, ne pas broser.

**TAYLOR F.R.**

Utiliser régulièrement l'aspirateur à bec, sans broser. Enlever ponctuellement les miettes ou les éventuelles taches de gras, de lait ou de boissons.

Tamponner délicatement avec un papier absorbant et broser doucement avec de l'eau et un savon neutre ou une solution alcoolique à 20%.

**INSTRUCTIONS GÉNÉRALES**

Les solutions indiquées sont efficaces dans 90% des cas. La manque de régularité dans les interventions rend le nettoyage moins efficace avec des risques d'auréoles.

**GO CHECK - CHILI**

Utiliser régulièrement l'aspirateur à bec, sans broser. Enlever ponctuellement les miettes ou les éventuelles taches de gras, de lait ou de boissons. Tamponner délicatement avec un papier absorbant et broser doucement avec de l'eau et un savon neutre en utilisant un chiffon en coton blanc propre.

**IT****RETE ROUND - RETE BREAK - RETE GABRIEL - RETE NORDIC**

Usare con regolarità l'aspirapolvere a beccuccio liscio, senza spazzolare. Rimuovere tempestivamente residui di cibo ed eventuali macchie di olio, latte e bevande. Tamponare tempestivamente con carta assorbente e pulire delicatamente con acqua e sapone neutro utilizzando un panno di cotone bianco pulito.

**ECOPELLE - CRAZY**

Assorbire immediatamente la macchia con carta assorbente, quindi pulire con panno umido e sapone neutro. Asciugare immediatamente dopo il trattamento. Non strofinare, ma tamponare delicatamente dai bordi verso il centro della macchia. Ripetere l'operazione se necessario. Assolutamente da evitare l'uso di prodotti contenenti qualsiasi tipo di solventi, alcool, candeggine, detersivi chimici e spray per lucidare.

**VERA PELLE**

Eventuali imperfezioni, graffi e cicatrici presenti nella pelle non devono essere considerati difetti, ma pregi e caratteristiche di garanzia e autenticità della vera pelle. Leggere differenze di colore tra una partita e l'altra sono da considerarsi normali.

Per una normale pulizia spolverare con un panno bianco morbido e asciutto.

Eventuali macchie si possono rimuovere usando un panno bianco inumidito con acqua e sapone neutro. Dopo aver pulito accuratamente, passate poi un panno umido bagnato solo in acqua, così da eliminare ogni residuo di detersivo.

Asciugare immediatamente dopo il trattamento. Non strofinare, ma tamponare delicatamente dai bordi verso il centro della macchia.

Non asciugare alla luce del sole o con phon.

**METALLO (ACCIAIO O ALLUMINIO)**

Utilizzare regolarmente un panno morbido e pulito imbevuto in una soluzione composta di acqua e sapone neutro.

Non utilizzare solventi o acidi. Asciugare con un panno di cotone asciutto. L'alluminio lucido subisce un naturale processo di ossidazione, eventuali macchie possono essere rimosse usando una cera morbida adatta ai metalli.

**MATERIALE PLASTICO**

Per una normale pulizia utilizzare un panno morbido e pulito imbevuto in una soluzione composta di acqua e sapone neutro. Asciugare con panno di cotone. Evitare assolutamente utilizzo di solventi.

**SUPERFICI IN MELAMINICO/ LAMINATO / VERNICIATO / 3D-FOIL**

• Per la pulizia ordinaria di questo tipo di superfici, è consigliabile usare un panno morbido inumidito con acqua.

• Per pulizia più incisiva (limitatamente alle sole superfici in MELAMINICO E LAMINATO) può essere usato detersivo neutro, non abrasivo, eventuale sostituito da alcool, diluito in acqua secondo la proporzione: 20% detersivo neutro o alcool, 80% acqua.

• Asciugare subito le parti bagnate usando solo panni morbidi.

• Per i piani di lavoro fare attenzione a rimuovere subito le macchie di inchiostro, caffè, limone o qualsiasi altra sostanza che possa risultare aggressiva, per evitare che penetrino in profondità danneggiando le superfici.

• Si raccomanda di non usare mai prodotti abrasivi, oppure contenenti cloro, acetone, candeggina, detersivi acidi, poiché altamente corrosivi.

• Evitare il contatto prolungato con acqua o con fonti di elevata umidità.

**SUPERFICI IN VETRO**

Per la pulizia ordinaria utilizzare un panno morbido ed un normale detersivo specifico per il vetro (basico o neutro), oppure un panno in microfibra imbevuto di acqua e aceto bianco. Asciugare con pelle di camoscio.

Evitare l'utilizzo di alcool, acidi e in particolare dell'acido fluoridrico.

Evitare l'uso di pagliette metalliche che possono graffiare la superficie.

**CICLO FINE DI VITA DEL PRODOTTO**

• I materiali, alla fine del loro ciclo di vita, non vanno dispersi nell'ambiente, bensì conferiti alla strutture autorizzate per essere smaltiti.

**EN****RETE ROUND - RETE BREAK - RETE GABRIEL - RETE NORDIC**

Use the smooth spout vacuum cleaner regularly without brushing. Immediately remove food residues and any oil, milk and drink stains. Dab quickly with absorbent paper and wipe gently with water and neutral soap using a clean white cotton cloth.

**ECOPELLE - CRAZY**

Immediately absorb the stain with absorbent paper, then wipe with a damp cloth and neutral soap. Dry immediately after treatment. Do not rub, but dab gently from the edges towards the center of the stain. Repeat the operation if necessary.

Absolutely avoid the use of products containing any type of solvents, bleaches, alcohol, chemical detergents and polishing sprays.

**PELLE (Real leather)**

Possible leather scratches and marks are not to be considered imperfections but a guarantee of its quality and authenticity. Slight differences between dyeing lots are considered normal.

For a normal cleaning, sprinkle with a soft, dry white cloth.

Any stains can be removed using a white cloth dampened with water and neutral soap.

After cleaning carefully, pass a damp cloth soaked in water, so as to remove any residue of detergent.

Dry immediately after treatment.

Do not rub, but dab gently from the edges towards the center of the stain.

Do not dry in direct sunlight or with hair dryer.

**METALS (STEEL OR ALUMINIUM)**

To preserve the brilliant Chrome finish, regularly wipe with a soft clean cloth using only mild soap and water. Do not use solvents or acids. Dry with a dry cotton cloth.

Polished aluminium undergoes a natural oxidation process, any stains can be removed using a soft wax suitable for metals.

**PLASTIC MATERIAL**

For normal maintenance and cleaning use a soft clean cloth with water and neutral soap.

Dry with a cotton cloth.

Avoid using solvents.

**MELAMINE, LAMINATE, PAINTED, 3D-FOIL PLANE SURFACES**

• A soft moist cloth with water is recommended for the ordinary cleaning of this kind of surfaces

• For a deeper cleaning (only for melamine and laminate surfaces) it is advisable to use neutral, non-abrasive detergent, possibly replaced by alcohol diluted with water in the ratio: 20% of neutral detergent or alcohol and 80% of water.

• Immediately wipe the wet parts by using soft cloths only

• As to working tops, take care to immediately remove the ink blots, coffee, lemon or any other aggressive substance in order to prevent them from penetrating deeply and damaging the surfaces.

• Never use abrasive products or products containing chlorine, acetone, bleach, acid detergents, because of their high corrosiveness.

• Avoid contact with water or with highly moistened sources for an extended time.

**FLAT SURFACES IN GLASS**

For routine cleaning, use a soft cloth and a normal cleaning agent for glass (basic or neutral), or a microfibre cloth soaked in water and white vinegar. Dry with chamois leather.

Avoid the use of alcohol, acids and in particular of the hydrofluoric acid.

Do not use steel wool pads that can scratch the surface.

**PHASING OUT AND DISPOSAL OF THE PRODUCT**

• At the end of their life cycle, the materials must not be left lying around in nature but consigned to the authorised disposal centres.

**FR****RETE ROUND - RETE BREAK - RETE GABRIEL - RETE NORDIC**

Utiliser régulièrement l'aspirateur à bec, sans brosser. Enlever ponctuellement les miettes ou les éventuelles taches de gras, de lait ou de boissons. Tamponner délicatement avec un papier absorbant et brosser doucement avec de l'eau et un savon neutre en utilisant un chiffon en coton blanc propre.

**ECOPELLE - CRAZY**

Épongez immédiatement la tache avec du papier absorbant, puis essuyez avec un chiffon humide et un savon neutre. Sécher immédiatement après le traitement. Ne pas frotter, mais tamponner délicatement des bords vers le centre de la tache. Répétez l'opération si nécessaire. Éviter absolument l'utilisation de produits contenant tout type de solvants, alcool, agents de blanchiment, détergents chimiques et sprays de polissage.

**PELLE (Vrai cuir)**

Les éventuelles imperfections, égratignures ou cicatrices présentes dans le cuir ne sont pas des défauts, mais des marques naturelles, une garantie de l'authenticité du vrai cuir. Observer une différence de couleur entre un lot et un autre doit être considéré comme normal.

Saupoudrer avec un chiffon blanc doux et sec pour un nettoyage normal.

Les taches peuvent être éliminées à l'aide d'un chiffon blanc imbibé d'eau et de savon neutre. Après un nettoyage soigneux, passez un chiffon humide imbibé d'eau afin d'éliminer tout résidu de détergent.

Sécher immédiatement après le traitement. Ne pas frotter, mais tamponner délicatement des bords vers le centre de la tache.

Ne pas sécher à la lumière directe du soleil ou avec un sèche-cheveux.

**MÉTAL (ACIER OU ALUMINIUM)**

Utilisez régulièrement un chiffon doux et propre imbibé d'une solution composée d'eau et de savon neutre.

N'utilisez pas de solvants ou d'acides. Sécher avec un chiffon de coton sec. L'aluminium poli subit un processus d'oxydation naturel, toutes les taches peuvent être éliminées en utilisant une cire molle appropriée pour les métaux.

**MATIÈRE PLASTIQUE**

Pour un nettoyage normal, utiliser un chiffon doux et propre imbibé d'une solution composée d'eau et de savon neutre.

Sécher avec un chiffon de coton. Évitez d'utiliser des solvants.

**PLATEAUX EN MELAMINE/STRATIFIE /VERNI/ 3D-FOIL**

Pour le nettoyage ordinaire de ce type de surfaces, il est recommandé d'utiliser un chiffon doux imbibé d'eau.

• Pour un nettoyage plus en profondeur (uniquement des surfaces en MELAMINE ET STRATIFIE), il est permis d'utiliser un détergent neutre, non abrasif, éventuellement remplacé par de l'alcool, dilué dans l'eau selon la proportion : 20% détergent neutre ou alcool, 80% eau.

• Essuyer immédiatement les parties mouillées en n'utilisant que des chiffons souples.

• Pour les plans de travail, faire attention à enlever immédiatement les taches d'encre, café, agrumes ou de toute autre substance qui pourrait être agressive, pour éviter qu'elle ne pénètre en profondeur et endommage les revêtements.

• Ne jamais utiliser de produits abrasifs, ou contenant du chlore, acétone, lessive, détergents acides étant donnée leur haute corrosivité.

• Éviter le contact prolongé avec de l'eau ou des sources de forte humidité.

**PLATEAUX EN VERRE**

Pour le nettoyage de routine, utilisez un chiffon doux et un détergent normal, spécifique pour verre (basique ou neutre), ou un chiffon microfibre imbibé d'eau et de vinaigre blanc. Sécher avec une peau de chamois.

Éviter l'utilisation de alcool, acides et en particulier de l'acide fluorhydrique.

Ne pas utiliser de tampons de laine d'acier qui peuvent rayer la surface.

**CYCLE DE FIN DE VIE DU PRODUIT**

• En fin de vie ne pas jeter le produit, confier son enlèvement à une entreprise de recyclage.

