



CARTELLA COLORI
colours samples card
TRUKA - TRAILER - WORKLAND

GIUGNO / JUNE
2023



MODEL CODE	MODEL NAME
1SK	TRAILER
1SL	TRUKA
1SN	WORKLAND

COME ORDINARE
TO ORDER | COMMENT COMMANDER

IMPORTANTE
IT'S VERY IMPORTANT / IMPORTANT

SULL'ORDINE INDICARE SEMPRE IL CODICE COMPLETO A 9 CIFRE
ALWAYS INDICATE ON THE ORDER THE COMPLETE 9-DIGIT CODE
SUR LA COMMANDE INDIQUER TOUJOURS LE CODE A 9 CHIFFRES

ESEMPIO: PER ORDINARE 1 SEDUTA ART.G01 ECO-PELLE BIANCO INDICARE IL CODICE =
EXAMPLE: TO ORDER 1 CHAIR ART.G01 ECO-PELLE WHITE INDICATE THE CODE =
PAR EXEMPLE: POUR COMMANDER 1 SIEGE ART.G01 ECO-PELLE BLANC INDIQUER LE CODE =

CODE

1SL	G01	503
MODELLO MODEL MODELE	ARTICOLO ARTICLE ARTICLE	COLORE COLOUR COULEUR

TRUKA

(*)

DECODIFICA →
DECODING
DECODIFICATION

Essendo l'Azienda costantemente impegnata nel miglioramento dei propri prodotti, tutte le descrizioni, dimensioni, indicazioni etc... riportate su questo listino sono da considerarsi indicative. Possono quindi essere soggette a modifica senza preavviso e senza che ciò comporti nessuna responsabilità da parte nostra o dei nostri rivenditori.

All product illustrations, specifications, dimensions are based upon current information at the time of publication approval. Although description are believed correct, complete accuracy cannot be guaranteed. LAS s.r.l. reserves the right to make changes from time to time, without notice or obligation for producer and dealers.

L'objectif de l'entreprise étant d'optimiser en permanence ses produits, toutes les descriptions, dimensions, indications, etc... présentées dans ce document sont fournies à titre purement indicatif et ne peuvent en aucun cas revêtir un aspect contractuel. Ces articles sont donc susceptibles, à tout moment et sans aucun préavis, d'évolution ou de modifications, tant au plan technique que d'aspect.

FINITURE E COLORI DISPONIBILI

FINISHES AND COLOURS AVAILABLE | FINITIONS ET COLORIS DISPONIBLES

Cat. A

POLI

100% Polipropilene F.R.
Peso: 250 gr/m²
Martindale 50.000 cicli
Ignifugo classe 1



100% Polypropylene F.R.
Weight: 250 gr/m²
Martindale 50.000 turns
Fire-retardant class 1 (one)

100% Polypropylene F.R.
Poids: 250 gr/m²
Martindale 50.000 cycles
Ignifuge classe 1



475 - Grigio
Grey | Gris



476 - Grigio melange
Melange grey | Gris mélange



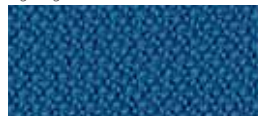
477 - Nero
Black | Noir



478 - Verde chiaro
Light green | Vert clair



479 - Verde
Green | Vert



480 - Azzurro
Azure | Azur



481 - Blu
Blue | Bleu



482 - Arancio
Orange | Orange



483 - Rosso
Red | Rouge



484 - Bordeaux
Bordeaux | Bordeaux

IT

Il codice a tre cifre individua il colore della stoffa applicata nell'articolo / componente. Ogni partita di tessuto può presentare variazioni di tonalità rispetto sia al campionario sia ad elementi prodotti in tempi diversi.

EN

The three-digit code identifies the colour of the fabric for each item / component. Each fabric batch can show colour differences compared to the fabric samples and to the products manufactured at different times.

FR

Le code à trois chiffres identifie la couleur du tissu appliqué dans l'article / composant. Chaque morceau de tissu peut avoir des variations de ton en ce qui concerne à la fois l'échantillon et les éléments produits à des moments différents.

Leggere differenze di colore tra un lotto di produzione e l'altro, devono essere considerate nella norma. I colori stampati sono indicativi e potrebbero essere sostituiti o modificati nel tempo a discrezione di LAS.

Slight colour differences from lot to lot must be considered within commercial tolerances. Please consider that the colours in these pages are printed, so they can't be considered as real. They can be changed or modified in the life time by LAS.

De légères différences de couleur entre un lot de production et un autre sont absolument normales. Les couleurs imprimées sont approximatives et peuvent être changées ou bien modifiés à jugement de LAS.

Cat. B

ECO-PELLE



Composizione fibrosa:
65% Poliestere - 35% Cotone
Composizione globale:
85% PVC - 10% Poliestere - 5% Cotone
Peso: 600 gr/m²
Martindale 51.200 cicli
Ignifugo classe 1

Fibrous composition
65% Polyester - 35% Cotton
Global composition:
85% PVC - 10% Polyester - 5% Cotton
Weight: 600 gr/m²
Martindale 51.200 turns
Fire-retardant class 1 (one)

Composition fibreuse:
65% Polyester - 35% Coton
Composition globale:
85% PVC - 10% Polyester - 5% Coton
Poids: 600 gr/m²
Martindale 51.200 cycles
Ignifuge classe 1



503 - Bianco
White | Blanc



507 - Avorio
Ivory | Ivoire



511 - Verde acido
Acid green | Vert acide



513 - Avio
Navy blue | Bleu avio



515 - Giallo
Yellow | Jaune



504 - Grigio
Grey | Gris



508 - Tabacco
Tobacco | Tabac



512 - Muschio
Moss green | Vert mousse



514 - Blu
Blue | Bleu



516 - Rosso
Red | Rouge



505 - Ardesia
Slate | Ardoise



509 - Marrone
Brown | Marron



517 - Granata
Garnet | Grenat



506 - Nero
Black | Noir



510 - Testa di moro
Dark brown | Marron foncé

Cat. B

CREPE



100% Poliestere FR-TREVIRA CS
Peso: 330 gr/m²
Martindale 100.000 cicli
Ignifugo classe 1

100% Polyester FR-TREVIRA CS
Weight: 330 gr/m²
Martindale 100.000 turns
Fire-retardant class 1 (one)

100% Polyester FR-TREVIRA CS
Poids: 330 gr/m²
Martindale 100.000 cycles
Ignifuge classe 1



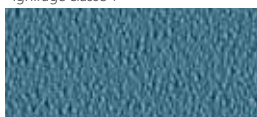
522 - Grigio perla
Light grey | Gris clair



525 - Avorio
Ivory | Ivoire



528 - Verde acido
Acid green | Vert acide



530 - Artico
Arctic | Arctique



534 - Giallo
Yellow | Jaune



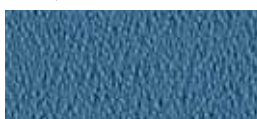
523 - Grigio scuro
Dark grey | Gris foncé



526 - Nocciola
Hazel | Noisette



529 - Petrolio
Petroleum | Pétrole



531 - Celeste
Light blue | Bleu clair



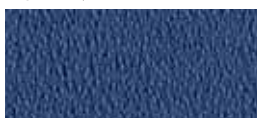
535 - Arancio
Orange | Orange



524 - Nero
Black | Noir



527 - Malto
Malt | Malt



532 - Cobalto
Cobalt | Cobalt



536 - Vinaccio
Wine red | Rouge vin



533 - Blu
Blue | Bleu



537 - Rosso
Red | Rouge



538 - Prugna
Plum | Prune

Cat. C

TIME



100% Poliestere RICICLATO GRS
Peso: 350 gr/m²
Martindale 100.000 cicli
Ignifugo classe 1

100% Polyester RECYCLED GRS
Weight: 350 gr/m²
Martindale 100.000 turns
Fire-retardant class 1 (one)

100% Polyester RECYCLÉ GRS
Poids: 350 gr/m²
Martindale 100.000 cycles
Ignifuge classe 1



C01 - Grigio
Grey | Gris



C02 - Beige
Beige | Beige



C04 - Verdino
Light green | Vert clair



C06 - Avio
Navy blue | Bleu avio



C09 - Tramonto
Sunset | Coucher



C03 - Tortora
Grey beige | Gris tourterelle



C05 - Verde
Green | Vert



C07 - Oltremare
Ultramarine | Outremer



C10 - Arancio
Orange | Orange



C08 - Petrolio
Petroleum | Pétrole



C11 - Mattone
Brick red | Rouge brique



C12 - Melograno
Pomegranate | Grenade

Cat. D**STRETCH**

100% Poliestere FR RICICLATO
 Peso: 340 gr/m²
 Martindale 50.000 cicli
 Ignifugo classe 1

100% Polyester FR RECYCLED
 Weight: 340 gr/m²
 Martindale 50.000 turns
 Fire-retardant class 1 (one)

100% Polyester FR RECYCLÉ
 Poids: 340 gr/m²
 Martindale 50.000 cycles
 Ignifuge classe 1



585 - Avorio
 Ivory | Ivoire



589 - Tortora
 Grey beige | Gris tourterelle



591 - Verde acido
 Acid green | Vert acide



593 - Azzuro sky
 Sky blue | Bleu sky



595 - Giallo fresia
 Freesia yellow | Jaune freesia



586 - Grigio
 Grey | Gris



590 - Marrone
 Brown | Marron



592 - Verde bosco
 Wood green | Vert forêt



594 - Blu
 Blue | Bleu



596 - Arancio
 Orange | Orange



587 - Antracite
 Anthracite | Anthracite



597 - Rosso
 Red | Rouge



588 - Nero
 Black | Noir



598 - Amaranth
 Amaranth | Amarante

Cat. D**MELANGE**

100% Poliestere FR RICICLATO
 Peso: 340 gr/m²
 Martindale 50.000 cicli
 Ignifugo classe 1

100% Polyester FR RECYCLED
 Weight: 340 gr/m²
 Martindale 50.000 turns
 Fire-retardant class 1 (one)

100% Polyester FR RECYCLÉ
 Poids: 340 gr/m²
 Martindale 50.000 cycles
 Ignifuge classe 1



603 - Cenere
 Ash | Cendre



606 - Tortora
 Grey beige | Gris tourterelle



608 - Verde acido
 Acid green | Vert acide



611 - Artico
 Arctic | Arctique



614 - Petunia
 Petunia | Pétunia



604 - Grigio
 Grey | Gris



607 - Nocciola
 Hazel | Noisette



609 - Muschio
 Moss green | Vert mousse



612 - Azzurro
 Azure | Azur



615 - Ribes
 Currant | Groseille



605 - Fumo
 Smoke | Fumée



610 - Verdone
 Dark green | Vert foncé



613 - Cobalto
 Cobalt | Cobalt



616 - Granata
 Garnet | Grenat

Cat. D**TREVI**

100% Poliestere FR - TREVIRA CS
Peso: 450 gr/m²
Martindale 70.000 cicli
Ignifugo classe 1

100% Polyester FR - TREVIRA CS
Weight: 450 gr/m²
Martindale 70.000 turns
Fire-retardant class 1 (one)

100% Polyester FR - TREVIRA CS
Poids: 450 gr/m²
Martindale 70.000 cycles
Ignifuge classe 1



621 - Grigio
Grey | Gris



625 - Tortora
Grey beige | Gris tourterelle



628 - Verde acido
Acid green | Vert acide



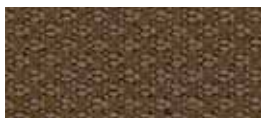
630 - Celeste
Light blue | Bleu clair



633 - Ocra
Ocher | Ocre



622 - Porfido
Porphyry | Porphyre



626 - Nocciola
Hazel | Noisette



629 - Petrolio
Petroleum | Pétrole



631 - Pervinca
Periwinkle | Pervenche



634 - Mattone
Brick red | Rouge brique



623 - Grigio scuro
Dark grey | Gris foncé



627 - Marrone
Brown | Marron



632 - Blu
Blue | Bleu



635 - Petunia
Petunia | Pétunia



624 - Nero
Black | Noir



636 - Rosso
Red | Rouge



637 - Amaranto
Amaranth | Amarante

Cat. E

LANA

75% Lana - 25% Poliammide
Peso: 335 gr/m²
Martindale 100.000 cicli

75% Wool - 25% Polyamide
Weight: 335 gr/m²
Martindale 100.000 turns

75% Laine - 25% Polyamide
Poids: 335 gr/m²
Martindale 100.000 cycles



642 - Grigio chiaro
Light grey | Gris clair



645 - Tortora
Grey beige | Gris tourterelle



647 - Verde acido
Acid green | Vert acide



649 - Artico
Arctic | Arctique



653 - Ruggine
Russet | Rouille



643 - Grigio scuro
Dark grey | Gris foncé



646 - Marrone
Brown | Marron



648 - Muschio
Moss green | Vert mousse



650 - Malibú
Malibu | Malibu



654 - Mattone
Brick red | Rouge brique



644 - Fumo
Smoke | Fumée



651 - Pervinca
Periwinkle | Pervenche



655 - Fuoco
Fire red | Rouge feu



652 - Avio
Navy blue | Bleu avio

BI-COLORE BICOLOR DOUBLE-COULEUR

solo per divani
for sofa only
seulement pour sofa

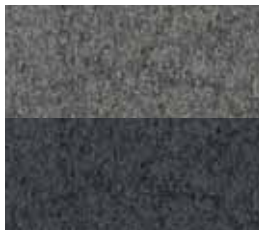
MOD. FLAGS

LANA

75% Lana - 25% Poliammide
Peso: 335 gr/m²
Martindale 100.000 cicli

75% Wool - 25% Polyamide
Weight: 335 gr/m²
Martindale 100.000 turns

75% Laine - 25% Polyamide
Poids: 335 gr/m²
Martindale 100.000 cycles



800
Grigio chiaro - Grigio scuro
Light grey - Dark grey
Gris clair - Gris foncé



801
Tortora - Marrone
Grey beige - Brown
Gris Tourterelle - Marron



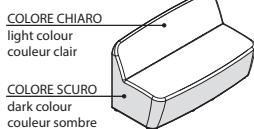
802
Verde acido - Muschio
Acid green - Moss green
Vert acide - Vert mousse



803
Artico - Avio
Arctic - Navy blue
Arctique - Bleu avio



804
Ruggine - Mattone
Russet - Brick red
Rouille - Rouge brique



Cat. E**CRAZY by Flukso**

80% PVC - 18% Poliestere
2% Fibra poliuretanică
Peso: 600 gr/m²
Martindale 50.000 cicli
Ignifugo classe 1

80% PVC - 18% Polyester
2% Polyurethane fiber
Weight: 600 gr/m²
Martindale 50.000 turns
Fire-retardant class 1 (one)

PVC - 18% Polyester
2% Fibres de polyuréthane
Poids: 600 gr/m²
Martindale 50.000 cycles
Ignifuge classe 1



660 - Bianco
White | Blanc



663 - Beige
Beige | Beige



665 - Oliva
Olive | Olive



667 - Navy
Navy blue | Bleu avio



669 - Rosso
Red | Rouge



661 - Grigio
Grey | Gris



664 - Tabacco
Tobacco | Tabac



666 - Alga
Seaweed | Algue



668 - Blu
Blue | Bleu



670 - Vinaccio
Wine red | Rouge vin



662 - Grafite
Graphite | Graphite

Cat. E**CHILI by Gabriel**

100% Poliestere riciclato post-consumo FR
(FR all'interno della fibra)
Peso: 335 gr/m²
Martindale 60.000 cicli
Ignifugo classe 1

100% Post-consumer recycled Polyester FR
(FR inside the fiber)
Weight: 335 gr/m²
Martindale 60.000 turns
Fire-retardant class 1 (one)

100% Polyester recyclé post-consommation FR
(FR à l'intérieur de la fibre)
Poids: 335 gr/m²
Martindale 60.000 cycles
Ignifuge classe 1



675 - Grigio chiaro
Light grey | Gris clair



677 - Avorio polvere
Powder ivory | Ivoire poudre



679 - Salvia
Sage | Saugue



681 - Acquamarina
Acquamarine | Aigue-marine



683 - Senape
Mustard | Moutarde



676 - Antracite
Anthracite | Anthracite



678 - Tortora
Grey beige | Gris tourterelle



680 - Fieno
Hay | Foin



682 - Avio
Navy blue | Bleu avio



684 - Cipria
Powder pink | Rose poudre



685 - Vinaccio
Wine red | Rouge vin

Cat. E

NAUTILUS

100% Poliestere riciclato - certificato
SEAQUAL
Peso: 410 gr/m²
Martindale 100.000 cicli

100% Recycled Polyester - SEAQUAL
Certified
Weight: 410 gr/m²
Martindale 100.000 turns

100% Recycled Polyester - SEAQUAL
Certified
Poids: 410 gr/m²
Martindale 100.000 cycles



E01 - Pietra
Stone | Pierre



E02 - Grigio
Grey | Gris



E03 - Nero
Black | Noir



E04 - Acqua
Water | Eau



E05 - Verde
Green | Vert



E06 - Prato
Lawn | Pelouse



E07 - Verdone
Dark green | Vert foncé



E08 - Ceruleo
Cerulean | Céruléen



E09 - Azzurro
Azure | Azur



E10 - Pervinca
Periwinkle | Pervenche



E11 - Blu
Blue | Bleu



E12 - Melograno
Pomegranate | Grenade



E13 - Bordeaux
Bordeaux | Bordeaux

Cat. F

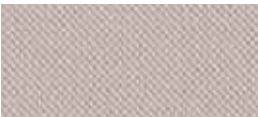
TAYLOR F.R. by Flukso



100% Poliestere
Peso: 330 gr/m²
Martindale 60.000 cicli
Ignifugo classe 1

100% Polyester
Weight: 330 gr/m²
Martindale 60.000 turns
Fire-retardant class 1 (one)

100% Polyester
Poids: 330 gr/m²
Martindale 60.000 cycles
Ignifuge classe 1



689 - Marna
Marl | Marné



693 - Tortora
Grey beige | Gris tourterelle



695 - Oliva
Olive | Olive



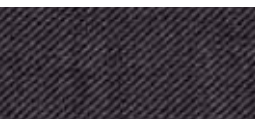
697 - Avio
Navy blue | Bleu avio



699 - Ocra
Ocher | Ocre



690 - Grigio scuro
Dark grey | Gris foncé



694 - Tabacco
Tobacco | Tabac



696 - Petrolio
Petroleum | Pétrole



698 - Blu notte
Night blue | Bleu nuit



700 - Mattone
Brick red | Rouge brique



691 - Grafite
Graphite | Graphite



701 - Prugna
Plum | Prune



692 - Nero
Black | Noir



702 - Rosso
Red | Rouge



703 - Vinaccio
Wine red | Rouge vin

Cat. G

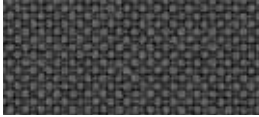
GO CHECK by Gabriel



100% Trevira CS
Peso: 310 gr/m²
Martindale 80.000 cicli
Ignifugo classe 1

100% Trevira CS
Weight: 310 gr/m²
Martindale 80.000 turns
Fire-retardant class 1 (one)

100% Trevira CS
Poids: 310 gr/m²
Martindale 80.000 cycles
Ignifuge classe 1



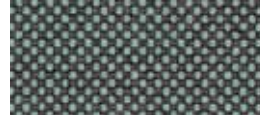
736 - Grigio
Grey | Gris



738 - Beige
Beige | Beige



741 - Verde
Green | Vert



744 - Azzurro
Azure | Azur



748 - Giallo
Yellow | Jaune



737 - Nero
Black | Noir



739 - Fango
Mud | Boue



742 - Prato
Lawn | Pelouse



745 - Turchese
Turquoise | Turquoise



749 - Arancio
Orange | Orange



740 - Cacao
Cocoa | Cacao



743 - Bottiglia
Bottle | Boutelle



746 - Mare
Sea | Mer



750 - Pesca
Peach | Pêche



747 - Blu
Blue | Bleu



751 - Rosso
Red | Rouge



752 - Amaranto
Amaranth | Amarante

Cat. G

MIXAGE



100% Trevira CS
Peso: 400 gr/m²
Martindale 70.000 cicli
Ignifugo classe 1

100% Trevira CS
Weight: 400 gr/m²
Martindale 70.000 turns
Fire-retardant class 1 (one)

100% Trevira CS
Poids: 400 gr/m²
Martindale 70.000 cycles
Ignifuge classe 1



G15 - Grigio
Grey | Gris



G17 - Beige
Beige | Beige



G19 - Muschio
Moss green | Vert mousse



G21 - Oltremare
Ultramarine | Outremer



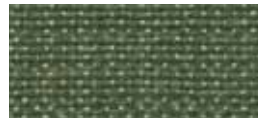
G26 - Giallo
Yellow | Jaune



G16 - Nero
Black | Noir



G18 - Tortora
Grey beige | Gris tourterelle



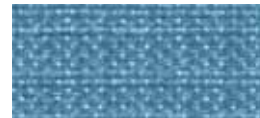
G20 - Verde
Green | Vert



G22 - Celeste
Light blue | Bleu clair



G27 - Ambra
Amber | Ambre



G23 - Cielo
Sky | Ciel



G24 - Avio
Navy blue | Bleu avio



G25 - Blu
Blue | Bleu

Cat. I

CRISP by Gabriel



93% Lana Nuova Zelanda
7% Poliammide
Peso: 328 gr/m²
Martindale 200.000 cicli
Ignifugo classe 1

93% New Zeland Wool
7% Polyamide
Peso: 328 gr/m²
Martindale 200.000 turns
Fire-retardant class 1 (one)

93% Laine de Nouvelle-Zélande
7% Polyamide
Peso: 328 gr/m²
Martindale 200.000 cycles
Ignifuge classe 1



841 - Grigio chiaro
Light grey | Gris clair



843 - Avorio polvere
Powder ivory | Ivoire poudre



845 - Limo
Silt green | Vert bave



847 - Acquamarina
Acquamarine | Aigue-marine



849 - Senape
Mustard | Moutarde



842 - Antracite
Anthracite | Anthracite



844 - Tortora
Grey beige | Gris tourterelle



846 - Salvia
Sage | Saugé



848 - Avio
Navy blue | Bleu avio



850 - Cipria
Powder pink | Rose poudre



851 - Vinaccio
Wine red | Rouge vin

Cat. I

GRAIN by Gabriel

92% Poliestere riciclato post consumo
- 8% Poliestere

92% Post-consumer recycled polyester
- 8% Polyester

92% Polyester recyclé post-
consommation - 8% Polyester

○80% Poliestere riciclato post
consumo - 20% Poliestere
Peso: 439 gr/m²
Martindale 100.000 cicli

○80% Post-consumer recycled
polyester - 20% Polyester
Weight: 439 gr/m²
Martindale 100.000 turns

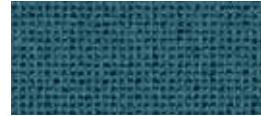
○80% Polyester recyclé post-
consommation - 20% Polyester
Poids: 439 gr/m²
Martindale 100.000 cycles



101 - Avio
Navy blue | Bleu avio



105 - Oro
Gold | Or



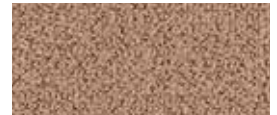
102 - Jeans
Jeans | Jeans



106 - Ocra
Ocher | Ocre



103 - Cesio
Cesium | Césium



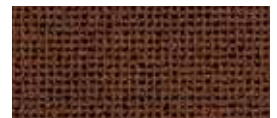
107 - Nudo
Nude | Nude



104 - Sera
Evening | Soir



108 - Cipria
Powder pink | Rose poudre



109 - Mattone
Brick red | Rouge brique



110 - Arancio
Orange | Orange



111 - Ambra
Amber | Ambre

Cat. I

NABUCCO



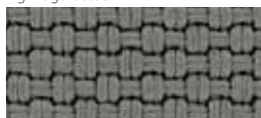
100% Trevira CS
Peso: 920 gr/m²
Martindale 120.000 cicli
Ignifugo classe 1

100% Trevira CS
Peso: 920 gr/m²
Martindale 120.000 turns
Fire-retardant class 1 (one)

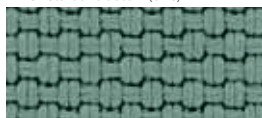
100% Trevira CS
Peso: 920 gr/m²
Martindale 120.000 cycles
Ignifuge classe 1



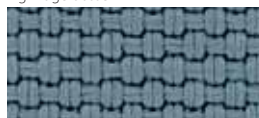
I31 - Antracite
Anthracite | Anthracite



I32 - Tortora
Grey beige | Gris tourterelle



I33 - Acqua
Water | Eau



I35 - Avio
Navy blue | Bleu avio



I37 - Ocre
Ocher | Ocre



I34 - Verde
Green | Vert



I36 - Blu
Blue | Bleu



I38 - Cipria
Powder pink | Rose poudre



I39 - Bordeaux
Bordeaux | Bordeaux

Cat. H

PELLE



100% Pelle bovina, smerigliata e stampata.
Spessore 0,8 – 1,0 mm.
Superficie media 3,8 – 4,0 m².
La rifinitura è all'acqua con resine e pigmenti, mano morbida, tatto setoso e aspetto opaco.

100% Cowhide, sanded and printed
Thickness 0.8 – 1.0 mm.
Average size of each hide is around 3.8 – 4.0 sqm.
Finished using water based system.
This product has a pigmented and protective top coat, and a soft handle with silky matt finish.

100% Cuir de bovins, poncé et imprimé.
Épaisseur: 0,8 – 1,0 mm.
Superficie moyenne: 3,8 – 4,0 m².
Pigmentation à l'eau avec application d'une résine que donne un touché très souple et ciré. Aspect: opaque.



773 - Bianco
White | Blanc



777 - Latte
Milk | Lait



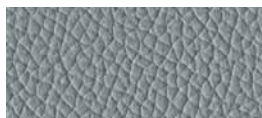
781 - Lime
Lime | Lime



784 - Piombo
Lead | Plomb



787 - Ananas
Pineapple | Ananas



774 - Acqua
Water | Eau



778 - Pietra
Stone | Pierre



782 - Muschio
Moss green | Vert mousse



785 - Blu notte
Night blue | Bleu nuit



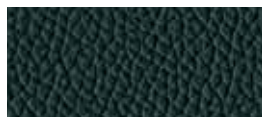
788 - Arancio
Orange | Orange



775 - Ardesia
Slate | Ardoise



779 - Fango
Mud | Boue



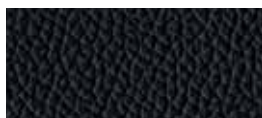
783 - Verdine
Dark green | Vert foncé



786 - Oceano
Ocean | Océan



789 - Rosso
Red | Rouge



776 - Nero
Black | Noir



780 - Testa di moro
Dark brown | Marron foncé



790 - Granata
Garnet | Grenat

La pelle è un prodotto naturale, soggetto a leggere variazioni di struttura e colore. Eventuali piccoli segni o cicatrici confermano l'originalità del prodotto.
Leather is a natural product, it may therefore vary in colour and structure. Possible natural marks or scars confirm that leather is pure.
Le cuir est un produit naturel, sujet à de légères variations de structure et de couleur. La présence éventuelle de petites marques ou cicatrices confirment l'originalité du produit.

R1

solo per schienale
for backrest only
seulement pour dossier

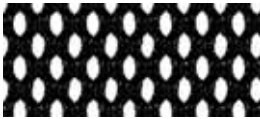
STAR Rete
SISTEMA Rete
CAST Rete
PRIMA Rete
F03 Rete



301 - Bianco
White | Blanc



302 - Grigio
Grey | Gris



303 - Nero
Black | Noir



Rete ROUND

100% Poliestere
Peso: 510 gr/m²
Martindale 60.000 cicli

100% Polyester
Weight: 510 gr/m²
Martindale 60.000 turns

100% Polyester
Poids: 510 gr/m²
Martindale 60.000 cycles



308 - Verde
Green | Vert



305 - Bluette
Bluette | Bluette



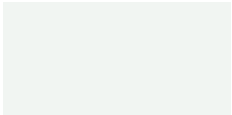
306 - Arancio
Orange | Orange



307 - Rosso
Red | Rouge

METALLO

METAL | MÉTAL



BI 02 - Bianco
White | Blanc



SG 01 - Stone grey
Stone grey | Stone grey



VR 02 - Verde
Vert | Verde
(Pantone 4178 C)



AV 02 - Avio
Navy blue | Bleu avio
(RAL 5014)



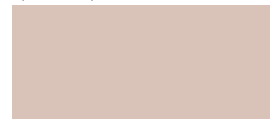
GL 02 - Senape
Mustard | Moutarde
(RAL 1005)



AR 02 - Argento
Silver | Argent



VR 01 - Muschio
Moss green | Vert mousse



CP 01 - Cipria
Powder pink | Rose poudre
(Pantone 4755 C)









NR 03 - Nero opaco
Matt black | Noir mat



OR 02 - Arancio
Orange | Orange
(RAL 2001)



RS 02 - Rosso granato
Granade red | Rouge grenade
(RAL 3005)

	RACCOMANDAZIONI GENERALI	GENERAL INFORMATION	INFORMATIONS GÉNÉRALES
	Non esporre la seduta alla luce solare diretta e tenerla almeno 30 cm da qualsiasi fonte di calore; in caso contrario, la pelle può asciugare e indurire.	Do not expose the seating to direct sunlight and keep it at least 30 cm from any heat source; otherwise, the skin can dry and harden.	Ne pas exposer à la lumière directe du soleil et la garder à au moins 30 cm de toute source de chaleur ; sinon, la peau peut sécher et durcir.
	Non sedersi con accessori abrasivi, oggetti appuntiti in tasca o nella giacca (chiavi, bottoni, cerniere, ecc) che possono danneggiare il tessuto. Questo consentirà di evitare lo sfilacciamento e l'usura prematura della tappezzeria.	Do not sit with abrasive accessories, sharp objects in your pocket or jacket (keys, buttons, zippers, etc.) that may damage the fabric. This will prevent fraying and premature wear of the upholstery.	Ne vous asseyez pas avec des accessoires abrasifs, des objets pointus dans votre poche ou votre veste (clés, boutons, fermetures à glissière, etc.) qui pourraient endommager le tissu. Cela empêchera l'effilochage et l'usure prématurée de la tapisserie.
	I tessuti possono sbiadire. Può accadere che in determinate circostanze, vestiti colorati o jeans possano macchiare la tappezzeria. Inoltre, i colori chiari dei tessuti e delle pelli sono più suscettibili a sporcarsi.	Fabrics can fade. It may happen that under certain circumstances, colored clothes or jeans may stain the upholstery. Furthermore, the light colors of the fabrics and leathers are more susceptible to getting dirty.	Les tissus peuvent s'estomper. Il peut arriver que dans certaines circonstances, des vêtements colorés ou des jeans peuvent tacher la tapisserie. De plus, les couleurs claires des tissus et des cuirs sont plus susceptibles de se salir.
	Prima di pulire le macchie cercare, per quanto possibile, di eseguire un test su una zona nascosta.	Before cleaning stains, try, as far as possible, to perform a test on a hidden area.	Avant de nettoyer les taches, essayez, autant que possible, d'effectuer un test sur une zone cachée.
	Si noti il tipo di tappezzeria di ogni prodotto. Il trattamento per la pulizia non sarà lo stesso se il rivestimento è di lana, pelle, poliestere o qualsiasi altro tipo. Scegliere il tessuto in modo appropriato a seconda della zona in cui si trova la sedia e le condizioni meteorologiche del luogo.	Note the type of upholstery of each product. The cleaning treatment will not be the same if the covering is made of wool, leather, polyester or any other kind. Choose the fabric appropriately depending on the area where the chair is located and the weather conditions of the place.	Notez le type de rembourrage de chaque produit. Le traitement de nettoyage ne sera pas le même si le revêtement est en laine, cuir, polyester ou autre. Choisissez le tissu de manière appropriée en fonction de la zone où se trouve la chaise et le climat local.
	Scegliere le ruote corrette per il tipo di pavimento su cui si utilizzerà la sedia. Ruote rigide su tappeti o moquette (TIPO H) Ruote morbide su suoli duri: marmo, piastrelle,...etc. Le ruote devono essere pulite di tanto in tanto con una garza per rimuovere la lanugine e polvere.	Choose the correct wheels for the type of floor on which the chair will be used. Rigid wheels on carpets or rugs (TYPE H) Soft wheels on hard ground: marble, tiles, ... etc. Wheels should be cleaned from time to time with gauze to remove fluff and dust.	Choisissez les bonnes roues pour le type de plancher sur lequel la chaise sera utilisée. Roues rigides sur tapis ou tapis (TYPE H) Roues souples sur sol dur : marbre, carreaux, ... etc. Les roues doivent être nettoyées de temps en temps avec de la gaze pour enlever les peluches et la poussière.

UTILIZZO

Questo prodotto è progettato esclusivamente per un uso interno. La seduta deve essere utilizzata in modo conforme allo scopo per cui è stata progettata (sedia girevole per ufficio) e nel rispetto del principio di diligenza. L'utilizzo improprio (es. salire in piedi sul sedile) potrebbe causare instabilità, rovesciamento e/o gravi danni a cose o persone. Non apportare alla seduta modifiche tali da compromettere la stabilità della struttura; l'eventuale sostituzione o riparazione della colonna a gas deve essere eseguita da personale addestrato.

PULIZIA E MANUTENZIONE

Seguendo regolarmente le seguenti istruzioni di pulizia e manutenzione, le caratteristiche dei materiali e dei prodotti verranno mantenute più a lungo nel tempo. Come regola generale, si consiglia di utilizzare prodotti di pulizia che non danneggiano l'ambiente. Seguire le istruzioni del fabbricante dei prodotti per la pulizia.

TESSUTI

POLI - CREPE - TREVI - STRETCH - MELANGE - LANA - CRISP - TIME - NAUTILUS - GRAIN - NABUCCO - MIXAGE

Per una normale pulizia usare con regolarità l'aspirapolvere a beccuccio liscio, senza spazzolare.

TAYLOR F.R.

Usare con regolarità l'aspirapolvere a beccuccio liscio, senza spazzolare.

Rimuovere tempestivamente residui di cibo ed eventuali macchie di olio, latte e bevande. Tamponare tempestivamente con carta assorbente e spazzolare delicatamente con acqua e sapone neutro o soluzioni d'acqua ed alcol al 20%.

AVVERTENZE GENERALI

I rimedi indicati risultano efficaci nel 90% dei casi. La mancanza di tempestività nell'azione rende la pulizia meno efficace, con conseguente permanenza di aloni.

GO CHECK - CHILI

Usare con regolarità l'aspirapolvere a beccuccio liscio, senza spazzolare. Rimuovere tempestivamente residui di cibo ed eventuali macchie di olio, latte e bevande. Tamponare tempestivamente con carta assorbente e pulire delicatamente con acqua e sapone neutro utilizzando un panno di cotone bianco pulito.

USE

This product is for indoor use only. The chair must be used in compliance with the aim for which it has been projected (office swivel chair) and with diligence. Improper use (e.g. climbing the chair with feet) may cause instability, falling down and/or serious injury to persons and objects. Do not modify the chair in a way that could compromise its stability. Gas column substitution or repair must be performed by trained staff only.

CLEANING AND MAINTENANCE

Regularly following maintenance and cleaning instructions, the characteristics of materials and products will last longer.

As a general rule, we recommend using cleaning products that do not harm the environment.

Follow the manufacturer's instructions for cleaning products.

FABRICS

POLI - CREPE - TREVI - STRETCH - MELANGE - LANA - CRISP - TIME - NAUTILUS - GRAIN - NABUCCO - MIXAGE

For normal maintenance and cleaning, use the vacuum cleaner with smooth spout regularly, don't brush.

TAYLOR F.R.

Use the smooth spout vacuum cleaner regularly without brushing.

Immediately remove food residues and any oil, milk and drink stains. Dab quickly with absorbent paper and brush gently with water and neutral soap or 20% water and alcohol solution.

GENERAL WARNINGS

The remedies indicated are effective in 90% of cases. The lack of timeliness in the action makes the cleaning less effective, resulting in the permanence of halos.

GO CHECK - CHILI

Use the smooth spout vacuum cleaner regularly without brushing. Immediately remove food residues and any oil, milk and drink stains. Dab quickly with absorbent paper and wipe gently with water and neutral soap using a clean white cotton cloth.

UTILISATION

Ce produit est destiné uniquement à une utilisation en intérieur. La chaise doit être utilisée conformément au besoin pour lequel elle a été choisie (chaise de bureau pivotante). Une mauvaise utilisation (par exemple, monter sur la chaise) peut provoquer une instabilité, une chute et / ou des blessures graves aux personnes et abîmer le mobilier. Ne pas modifier la chaise d'une manière qui pourrait compromettre sa stabilité. La substitution ou la réparation de la colonne de gaz doit être effectuée uniquement par du personnel qualifié.

NETTOYAGE ET ENTRETIEN

En suivant régulièrement les instructions de nettoyage et d'entretien suivantes, les caractéristiques des matériaux et des produits seront maintenus plus longtemps dans le temps. Nous recommandons d'utiliser des produits de nettoyage qui ne nuisent pas à l'environnement. Suivez les instructions du fabricant pour les produits de nettoyage.

TISSUS

POLI - CREPE - TREVI - STRETCH - MELANGE - LANA - CRISP - TIME - NAUTILUS - GRAIN - NABUCCO - MIXAGE

Utiliser régulièrement l'aspirateur vacuum, ne pas broser.

TAYLOR F.R.

Utiliser régulièrement l'aspirateur à bec, sans broser. Enlever ponctuellement les miettes ou les éventuelles taches de gras, de lait ou de boissons.

Tamponner délicatement avec un papier absorbant et broser doucement avec de l'eau et un savon neutre ou une solution alcoolique à 20%.

INSTRUCTIONS GÉNÉRALES

Les solutions indiquées sont efficaces dans 90% des cas. La manque de régularité dans les interventions rend le nettoyage moins efficace avec des risques d'auréoles.

GO CHECK - CHILI

Utiliser régulièrement l'aspirateur à bec, sans broser. Enlever ponctuellement les miettes ou les éventuelles taches de gras, de lait ou de boissons. Tamponner délicatement avec un papier absorbant et broser doucement avec de l'eau et un savon neutre en utilisant un chiffon en coton blanc propre.

IT**RETE ROUND - RETE BREAK - RETE GABRIEL - RETE NORDIC**

Usare con regolarità l'aspirapolvere a beccuccio liscio, senza spazzolare. Rimuovere tempestivamente residui di cibo ed eventuali macchie di olio, latte e bevande. Tamponare tempestivamente con carta assorbente e pulire delicatamente con acqua e sapone neutro utilizzando un panno di cotone bianco pulito.

ECOPELLE - CRAZY

Assorbire immediatamente la macchia con carta assorbente, quindi pulire con panno umido e sapone neutro. Asciugare immediatamente dopo il trattamento. Non strofinare, ma tamponare delicatamente dai bordi verso il centro della macchia. Ripetere l'operazione se necessario. Assolutamente da evitare l'uso di prodotti contenenti qualsiasi tipo di solventi, alcool, candeggine, detersivi chimici e spray per lucidare.

VERA PELLE

Eventuali imperfezioni, graffi e cicatrici presenti nella pelle non devono essere considerati difetti, ma pregi e caratteristiche di garanzia e autenticità della vera pelle. Leggere differenze di colore tra una partita e l'altra sono da considerarsi normali.

Per una normale pulizia spolverare con un panno bianco morbido e asciutto.

Eventuali macchie si possono rimuovere usando un panno bianco inumidito con acqua e sapone neutro. Dopo aver pulito accuratamente, passate poi un panno umido bagnato solo in acqua, così da eliminare ogni residuo di detersivo.

Asciugare immediatamente dopo il trattamento. Non strofinare, ma tamponare delicatamente dai bordi verso il centro della macchia.

Non asciugare alla luce del sole o con phon.

METALLO (ACCIAIO O ALLUMINIO)

Utilizzare regolarmente un panno morbido e pulito imbevuto in una soluzione composta di acqua e sapone neutro.

Non utilizzare solventi o acidi. Asciugare con un panno di cotone asciutto. L'alluminio lucido subisce un naturale processo di ossidazione, eventuali macchie possono essere rimosse usando una cera morbida adatta ai metalli.

MATERIALE PLASTICO

Per una normale pulizia utilizzare un panno morbido e pulito imbevuto in una soluzione composta di acqua e sapone neutro. Asciugare con panno di cotone. Evitare assolutamente utilizzo di solventi.

SUPERFICI IN MELAMINICO/ LAMINATO / VERNICIATO / 3D-FOIL

• Per la pulizia ordinaria di questo tipo di superfici, è consigliabile usare un panno morbido inumidito con acqua.

• Per pulizia più incisiva (limitatamente alle sole superfici in MELAMINICO E LAMINATO) può essere usato detersivo neutro, non abrasivo, eventuale sostituito da alcool, diluito in acqua secondo la proporzione: 20% detersivo neutro o alcool, 80% acqua.

• Asciugare subito le parti bagnate usando solo panni morbidi.

• Per i piani di lavoro fare attenzione a rimuovere subito le macchie di inchiostro, caffè, limone o qualsiasi altra sostanza che possa risultare aggressiva, per evitare che penetrino in profondità danneggiando le superfici.

• Si raccomanda di non usare mai prodotti abrasivi, oppure contenenti cloro, acetone, candeggina, detersivi acidi, poiché altamente corrosivi.

• Evitare il contatto prolungato con acqua o con fonti di elevata umidità.

SUPERFICI IN VETRO

Per la pulizia ordinaria utilizzare un panno morbido ed un normale detersivo specifico per il vetro (basico o neutro), oppure un panno in microfibra imbevuto di acqua e aceto bianco. Asciugare con pelle di camoscio.

Evitare l'utilizzo di alcool, acidi e in particolare dell'acido fluoridrico.

Evitare l'uso di pagliette metalliche che possono graffiare la superficie.

CICLO FINE DI VITA DEL PRODOTTO

• I materiali, alla fine del loro ciclo di vita, non vanno dispersi nell'ambiente, bensì conferiti alla strutture autorizzate per essere smaltiti.

EN**RETE ROUND - RETE BREAK - RETE GABRIEL - RETE NORDIC**

Use the smooth spout vacuum cleaner regularly without brushing. Immediately remove food residues and any oil, milk and drink stains. Dab quickly with absorbent paper and wipe gently with water and neutral soap using a clean white cotton cloth.

ECOPELLE - CRAZY

Immediately absorb the stain with absorbent paper, then wipe with a damp cloth and neutral soap. Dry immediately after treatment. Do not rub, but dab gently from the edges towards the center of the stain. Repeat the operation if necessary.

Absolutely avoid the use of products containing any type of solvents, bleaches, alcohol, chemical detergents and polishing sprays.

PELLE (Real leather)

Possible leather scratches and marks are not to be considered imperfections but a guarantee of its quality and authenticity. Slight differences between dyeing lots are considered normal.

For a normal cleaning, sprinkle with a soft, dry white cloth.

Any stains can be removed using a white cloth dampened with water and neutral soap.

After cleaning carefully, pass a damp cloth soaked in water, so as to remove any residue of detergent.

Dry immediately after treatment.

Do not rub, but dab gently from the edges towards the center of the stain.

Do not dry in direct sunlight or with hair dryer.

METALS (STEEL OR ALUMINIUM)

To preserve the brilliant Chrome finish, regularly wipe with a soft clean cloth using only mild soap and water. Do not use solvents or acids. Dry with a dry cotton cloth.

Polished aluminium undergoes a natural oxidation process, any stains can be removed using a soft wax suitable for metals.

PLASTIC MATERIAL

For normal maintenance and cleaning use a soft clean cloth with water and neutral soap.

Dry with a cotton cloth.

Avoid using solvents.

MELAMINE, LAMINATE, PAINTED, 3D-FOIL PLANE SURFACES

• A soft moist cloth with water is recommended for the ordinary cleaning of this kind of surfaces

• For a deeper cleaning (only for melamine and laminate surfaces) it is advisable to use neutral, non-abrasive detergent, possibly replaced by alcohol diluted with water in the ratio: 20% of neutral detergent or alcohol and 80% of water.

• Immediately wipe the wet parts by using soft cloths only

• As to working tops, take care to immediately remove the ink blots, coffee, lemon or any other aggressive substance in order to prevent them from penetrating deeply and damaging the surfaces.

• Never use abrasive products or products containing chlorine, acetone, bleach, acid detergents, because of their high corrosiveness.

• Avoid contact with water or with highly moistened sources for an extended time.

FLAT SURFACES IN GLASS

For routine cleaning, use a soft cloth and a normal cleaning agent for glass (basic or neutral), or a microfibre cloth soaked in water and white vinegar. Dry with chamois leather.

Avoid the use of alcohol, acids and in particular of the hydrofluoric acid.

Do not use steel wool pads that can scratch the surface.

PHASING OUT AND DISPOSAL OF THE PRODUCT

• At the end of their life cycle, the materials must not be left lying around in nature but consigned to the authorised disposal centres.

FR**RETE ROUND - RETE BREAK - RETE GABRIEL - RETE NORDIC**

Utiliser régulièrement l'aspirateur à bec, sans brosser. Enlever ponctuellement les miettes ou les éventuelles taches de gras, de lait ou de boissons. Tamponner délicatement avec un papier absorbant et brosser doucement avec de l'eau et un savon neutre en utilisant un chiffon en coton blanc propre.

ECOPELLE - CRAZY

Épongez immédiatement la tache avec du papier absorbant, puis essuyez avec un chiffon humide et un savon neutre. Sécher immédiatement après le traitement. Ne pas frotter, mais tamponner délicatement des bords vers le centre de la tache. Répétez l'opération si nécessaire. Éviter absolument l'utilisation de produits contenant tout type de solvants, alcool, agents de blanchiment, détergents chimiques et sprays de polissage.

PELLE (Vrai cuir)

Les éventuelles imperfections, égratignures ou cicatrices présentes dans le cuir ne sont pas des défauts, mais des marques naturelles, une garantie de l'authenticité du vrai cuir. Observer une différence de couleur entre un lot et un autre doit être considéré comme normal.

Saupoudrer avec un chiffon blanc doux et sec pour un nettoyage normal.

Les taches peuvent être éliminées à l'aide d'un chiffon blanc imbibé d'eau et de savon neutre. Après un nettoyage soigneux, passez un chiffon humide imbibé d'eau afin d'éliminer tout résidu de détergent.

Sécher immédiatement après le traitement. Ne pas frotter, mais tamponner délicatement des bords vers le centre de la tache.

Ne pas sécher à la lumière directe du soleil ou avec un sèche-cheveux.

MÉTAL (ACIER OU ALUMINIUM)

Utilisez régulièrement un chiffon doux et propre imbibé d'une solution composée d'eau et de savon neutre.

N'utilisez pas de solvants ou d'acides. Sécher avec un chiffon de coton sec. L'aluminium poli subit un processus d'oxydation naturel, toutes les taches peuvent être éliminées en utilisant une cire molle appropriée pour les métaux.

MATIÈRE PLASTIQUE

Pour un nettoyage normal, utiliser un chiffon doux et propre imbibé d'une solution composée d'eau et de savon neutre. Sécher avec un chiffon de coton. Évitez d'utiliser des solvants.

PLATEAUX EN MELAMINE/STRATIFIE /VERNI/ 3D-FOIL

Pour le nettoyage ordinaire de ce type de surfaces, il est recommandé d'utiliser un chiffon doux imbibé d'eau.

• Pour un nettoyage plus en profondeur (uniquement des surfaces en MELAMINE ET STRATIFIE), il est permis d'utiliser un détergent neutre, non abrasif, éventuellement remplacé par de l'alcool, dilué dans l'eau selon la proportion : 20% détergent neutre ou alcool, 80% eau.

• Essuyer immédiatement les parties mouillées en n'utilisant que des chiffons souples.

• Pour les plans de travail, faire attention à enlever immédiatement les taches d'encre, café, agrumes ou de toute autre substance qui pourrait être agressive, pour éviter qu'elle ne pénètre en profondeur et endommage les revêtements.

• Ne jamais utiliser de produits abrasifs, ou contenant du chlore, acétone, lessive, détergents acides étant donnée leur haute corrosivité.

• Éviter le contact prolongé avec de l'eau ou des sources de forte humidité.

PLATEAUX EN VERRE

Pour le nettoyage de routine, utilisez un chiffon doux et un détergent normal, spécifique pour verre (basique ou neutre), ou un chiffon microfibre imbibé d'eau et de vinaigre blanc. Sécher avec une peau de chamois.

Éviter l'utilisation de alcool, acides et en particulier de l'acide fluorhydrique.

Ne pas utiliser de tampons de laine d'acier qui peuvent rayer la surface.

CYCLE DE FIN DE VIE DU PRODUIT

• En fin de vie ne pas jeter le produit, confier son enlèvement à une entreprise de recyclage.

