



ACCESSORI

Accessori progettati per completare e valorizzare ogni ambiente di lavoro: soluzioni per l'organizzazione della postazione, il comfort operativo e la gestione ordinata degli spazi. Elementi funzionali e coordinati che migliorano ergonomia, praticità e qualità dell'esperienza quotidiana, integrandosi con naturalezza in contesti operativi, direzionali e condivisi.

Accessories designed to complete and enhance every workspace: solutions for workstation organization, operational comfort, and tidy space management. Functional, coordinated elements that improve ergonomics, usability, and the overall quality of daily work, seamlessly integrating into operational, executive, and shared environments.

Des accessoires conçus pour compléter et valoriser chaque environnement de travail: des solutions dédiées à l'organisation du poste, au confort opérationnel et à la gestion ordonnée des espaces. Des éléments fonctionnels et coordonnés qui améliorent l'ergonomie, la praticité et la qualité de l'expérience quotidienne, en s'intégrant naturellement aux contextes opérationnels, directionnels et partagés.



MORE



Appendibili dal design essenziale e riconoscibile. Forme iconiche e finiture disponibili in diverse tonalità permettono di coordinare l'accessorio allo stile dell'ambiente.

Freestanding coat stands with a clean, distinctive design. Iconic forms and a wide range of available finishes allow the accessory to be coordinated with the overall interior style.

Porte-manteaux sur pied au design épuré et distinctif. Des formes iconiques et une large gamme de finitions disponibles permettent d'harmoniser l'accessoire avec le style de l'espace.





ELETTRIFICAZIONE

Soluzioni elettrificate per personalizzare scrivanie e tavoli riunione: multiprese, sistemi di ricarica USB e wireless integrati, passacavi e supporti monitor. Accessori funzionali pensati per ottimizzare ergonomia e connettività in ogni contesto operativo e direzionale.

Electrified solutions to customize desks and meeting tables: integrated power strips, USB and wireless charging systems, cable management, and monitor supports. Functional accessories designed to optimize ergonomics and connectivity in every operative and executive setting.

Solutions électrifiées pour personnaliser bureaux et tables de réunion : multiprises, systèmes de recharge USB et sans fil intégrés, passe-câbles et supports pour écrans. Des accessoires fonctionnels conçus pour optimiser l'ergonomie et la connectivité dans tous les contextes de travail, opératifs et directionnels.

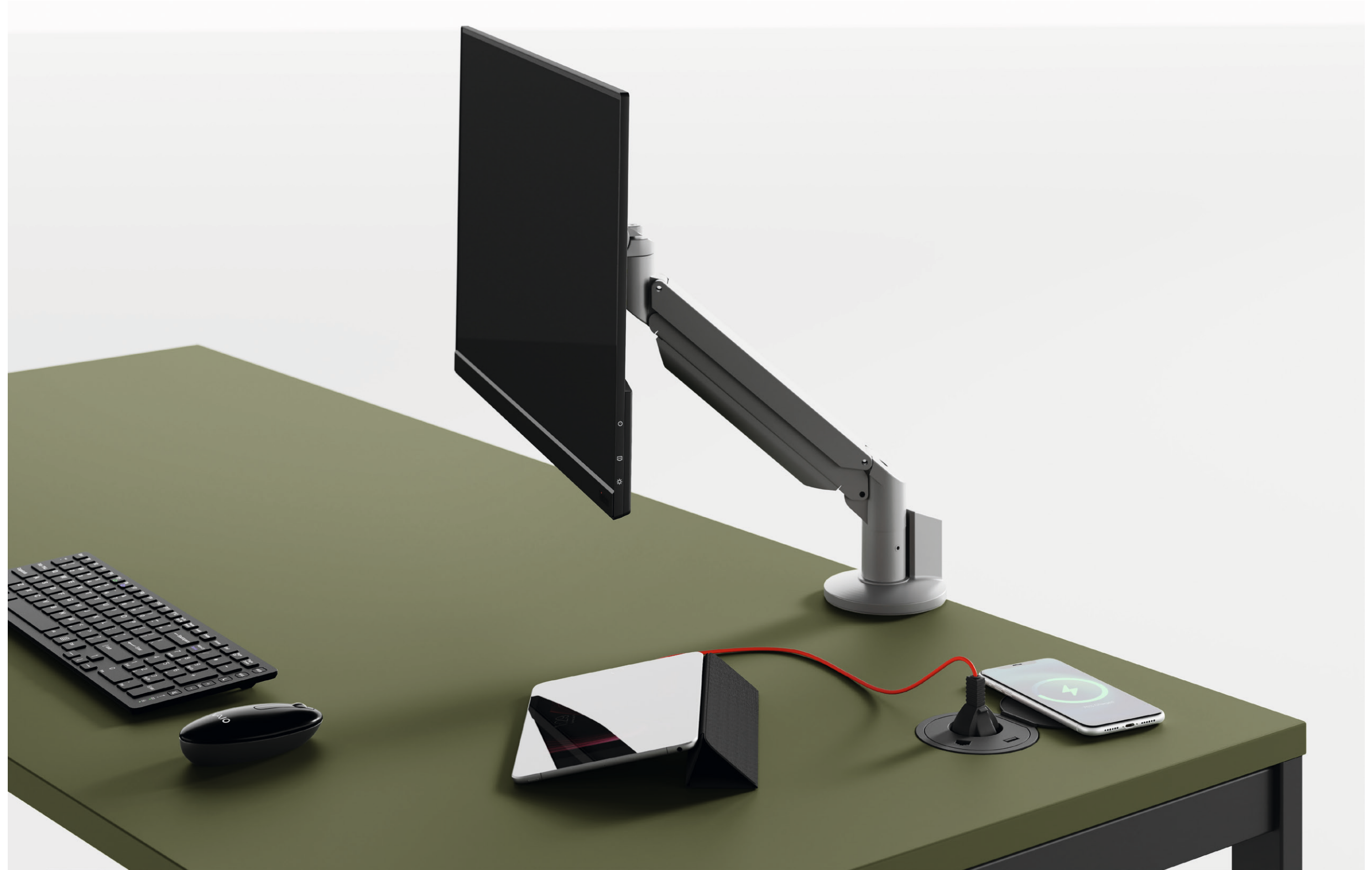
Sistema multipresa integrato nel piano. Il meccanismo basculante consente l'accesso alle prese elettriche da entrambi i lati della postazione.

Integrated power strip system. The tilting mechanism allows access to power sockets from both sides of the workstation.

Système multiprise intégré au plateau. Le mécanisme basculant permet un accès aux prises électriques des deux côtés du poste de travail.



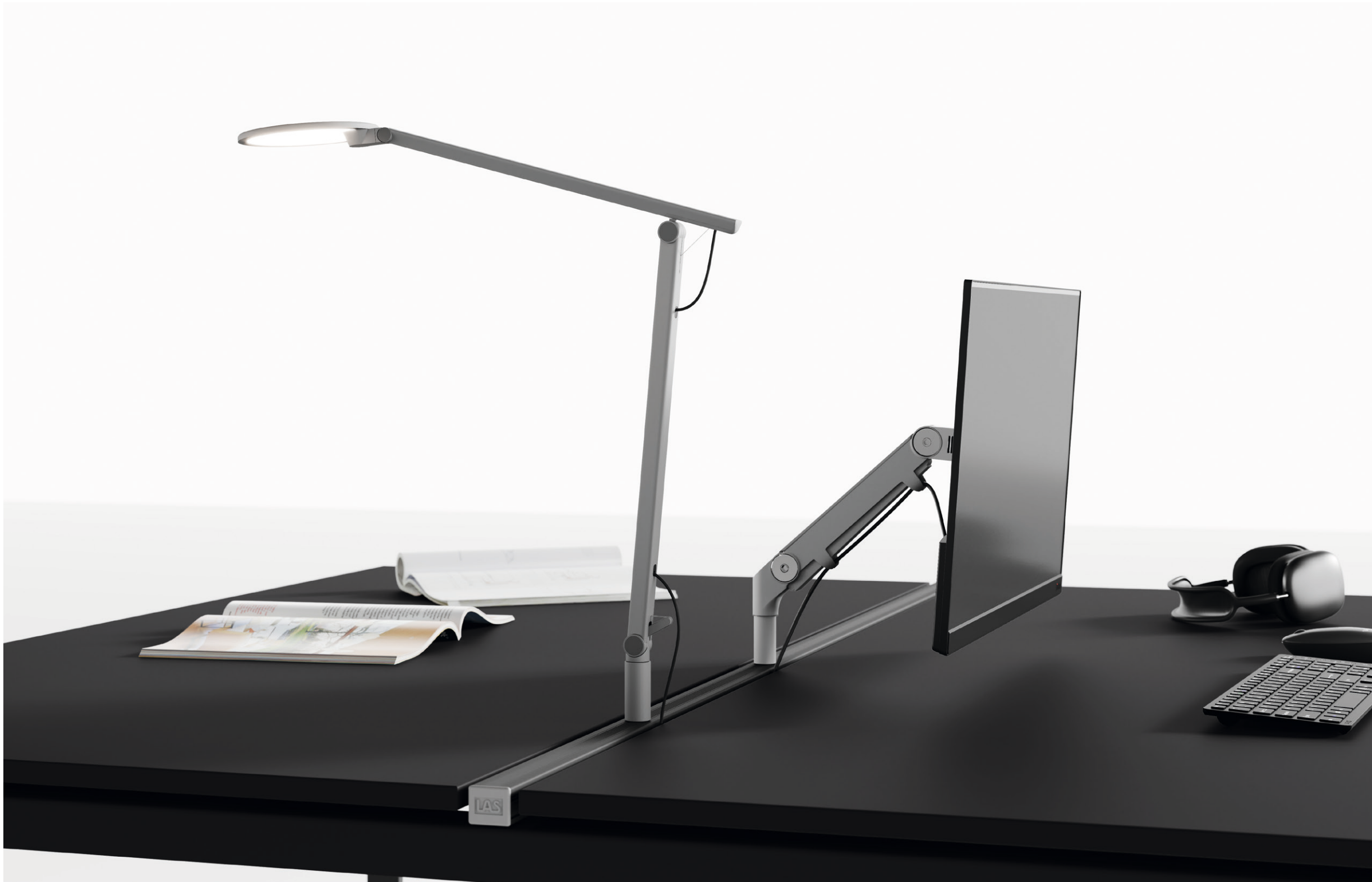
MORE



Supporti monitor snodabili, la connessione delle attrezzature, la ricarica dei dispositivi e il passaggio dei cavi avvengono mediante accessori progettati sia sul piano estetico sia su quello funzionale.

Articulated monitor arms, device connectivity, charging, and cable routing are managed through accessories designed with both aesthetic and functional care.

Supports d'écran articulés, connexion des équipements, recharge des appareils et gestion des câbles sont assurés par des accessoires conçus avec soin esthétique et fonctionnel.



Barra centrale per scrivanie bench con piani scorrevoli o con top access integrato per il fissaggio di lampade, bracci porta monitor e schermi frontali. Un sistema discreto e funzionale.

Central rail for bench desks with sliding tops or with integrated top access for fixing lamps, monitor arms and front screens. A discreet and functional system.

Barre centrale pour bureaux bench à plateaux coulissants ou avec accès supérieur intégré pour la fixation de lampes, de bras d'écran et d'écrans frontaux. Un système discret et fonctionnel.



Sistema di ricarica wireless integrato nel piano scrivania. Permette di alimentare dispositivi compatibili semplicemente appoggiandoli sulla superficie.

Wireless charging system integrated into the desk surface. It powers compatible devices simply by placing them on the tabletop.

Système de recharge sans fil intégré au plateau du bureau. Il suffit d'y poser les appareils compatibles pour les alimenter.